

Gemeinde Zeuthen

Vorhabenbezogener Bebauungsplan Nr. 118-2 "Heinrich-Heine-Straße II"

Vorhaben- und Erschließungsplan



Haus 2

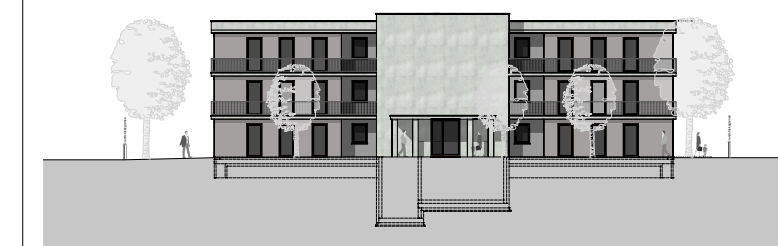
Haus 1
mit Arztpraxis

Perspektive mit Blickrichtung Zeuthener See

- Grenze des Vorhaben- und Erschließungsplans
- Teil des Bebauungsplans / Nicht Bestandteil des Vorhaben- und Erschließungsplans
- Grenze des räumlichen Geltungsbereichs des Bebauungsplans



Lageplan
M 1:500



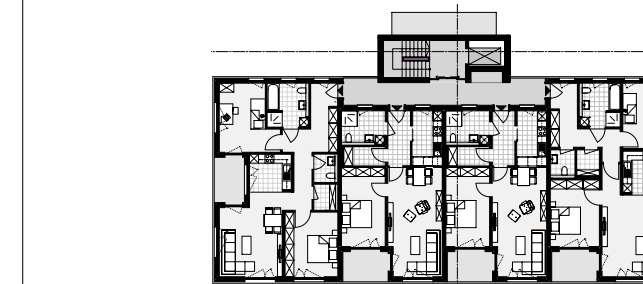
Haus 1 | Straßenansicht, Nord
M 1:500



Haus 1 | Garten-Ansicht, Süd
M 1:500



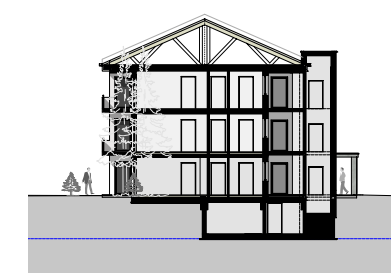
Schnitt



Haus 1 | Grundriss 1. OG – Regelgeschoss
M 1:500



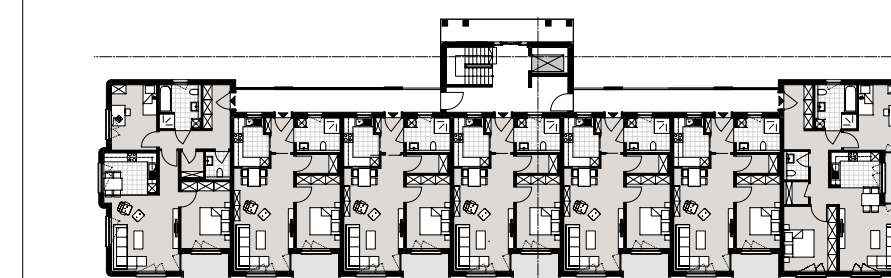
Haus 2 | Straßenansicht, Ost
M 1:500



Schnitt



Haus 2 | Garten-Ansicht, West
M 1:500



Haus 2 | Grundriss 1.0G - Regelgeschoss
M 1:500

Gemeinde Zeuthen
Schillerstraße 1
15738 Zeuthen



Projekt:
Vorhabenbezogener Bebauungsplan der
Innenentwicklung Nr. 118-2
"Heinrich-Heine-Straße II"

Vorhaben- und Erschließungsplan
Architekt: Schütz Baugesellschaft mbH

Planart:	VEP
Planungsphase:	Satzung
bearbeitet:	Pogoda, Schmidt
gezeichnet:	Sy
Maßstab:	1:500
Projekt-Nr.:	L-21-13
Planformat:	594x420
Datum:	28.07.2023

**Planungsbüro für Stadt
und Landschaft**
Schulweg 1
15711 Königs Wusterhausen
T 03375 52357-30
F 03375 52357-69
info@stadt-land-brehm.de
www.stadt-land-brehm.de

**Stadt
Land
BREHM**