

## Bauprogramm Lückenschluss Am Feld – Dorfstraße in der Gemeinde Zeuthen

### Veranlassung:

Im B-Plan 001 Miersdorf Süd ist im betreffenden Bereich zwischen der Dorfstraße/Ehrenmal im Westen und der Straße Am Feld im Osten eine öffentliche Verkehrsfläche festgesetzt. Nach Erteilung einer Baugenehmigung und Bebauung des anliegenden Grundstückes 287 wurde das Baurecht entsprechend den Festsetzungen des B-Plans aktiviert.

Daraufhin wurde durch die Gemeinde Zeuthen die Herstellung einer Verbindungsstraße planerisch vorbereitet.

### Istzustand:

Der Planungsbereich liegt auf einem Privatgrundstück. Die Gemeinde Zeuthen strebt die Widmung als öffentliche Verkehrsfläche oder den Flächenerwerb an.

### Planung:

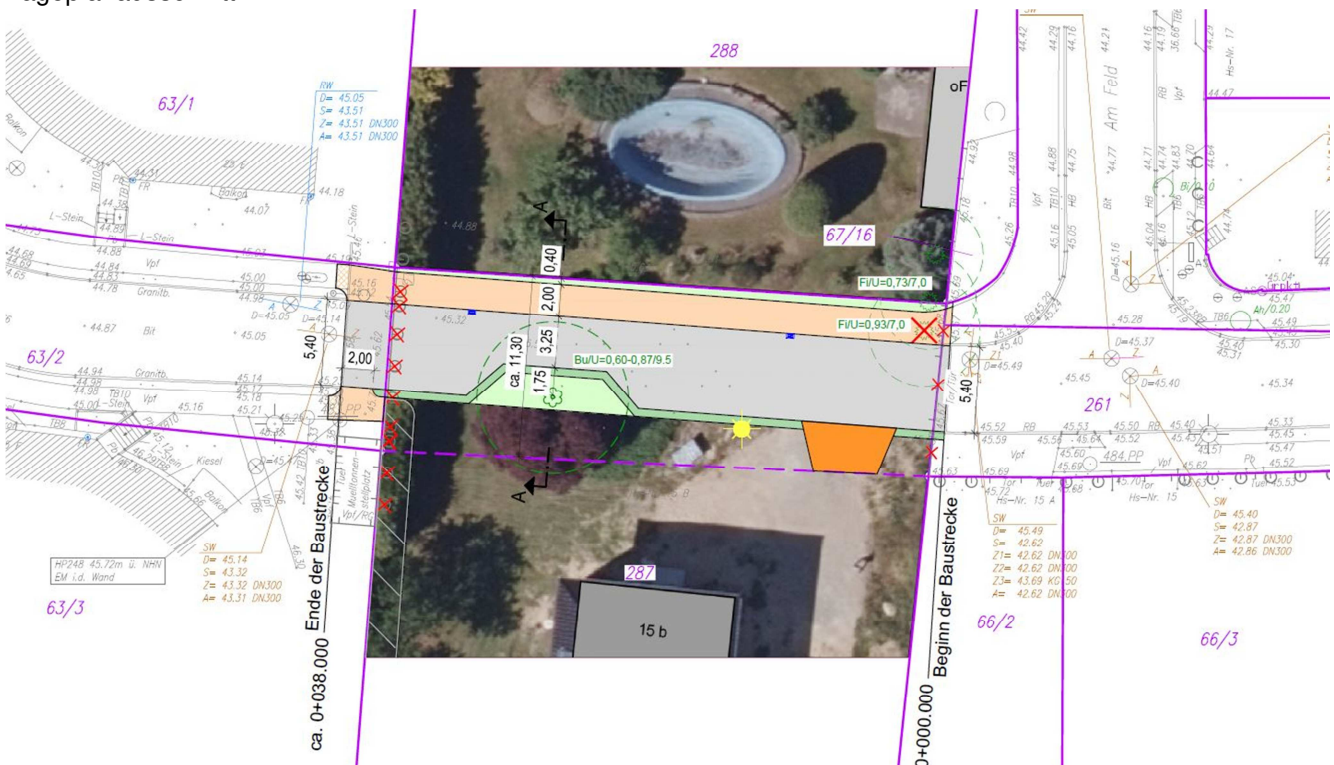
Die geplante Verkehrsfläche ist ca. 38 m lang und 11,30 m breit. Die benachbarten vorhandenen Straßen sind mit ca. 5,40 m breiten asphaltierten Fahrbahnen sowie mit beidseitigen gepflasterten Gehwegen sowie Straßenbeleuchtung ausgestattet. Im Planungsbereich ist eine ca. 15 Jahre alte Rotbuche vorhanden.

Im Hinblick auf eine verkehrsberuhigte Lösung unter Berücksichtigung des Baumbestands wurden 5 Varianten entwickelt und dem OE-Ausschuss im März 2019 vorgestellt.

Der Ortsentwicklungsausschuss hat die Umsetzung der Variante 3 empfohlen:

- Herstellung einer 5,40 m breiten Fahrbahn mit Fahrbahneinengung am Baumstandort auf 3,25 m,
- Herstellung eines 2,00 m breiten Gehwegs auf der nördlichen Straßenseite zur klaren und verkehrssicheren Fußgängerführung,
- Querungsmöglichkeit für den Fußgängerverkehr vom südlichen Gehweg auf die Nordseite,
- Aufstellen einer Straßenleuchte,
- Regenwasserableitung über Straßeneinläufe in die westliche vorhandene Regenwasserleitung,

Lageplanausschnitt:



Regelquerschnitt:

## Querschnitt A - A (Variante 3)

