

Gemeinde Zeuthen



BÜ-ERSATZMAßNAHME FORSTWEG IN ZEUTHEN

Übersicht

2

1. Machbarkeitsstudie: Ersatz des beschränkten Bahnübergangs am Forstweg
2. Übersichtskarte
3. Querungsvariante Forstweg
4. Querungsvariante Hankelweg+ PU Forstweg
5. Querungsvariante Westkorso+ PU Forstweg
6. Geschätzte Gesamtkosten

Machbarkeitsstudie: Ersatzmaßnahme des Bahnübergangs am Forstweg

3

Beteiligte an der Kreuzung sind nach Eisenbahnkreuzungsgesetz:

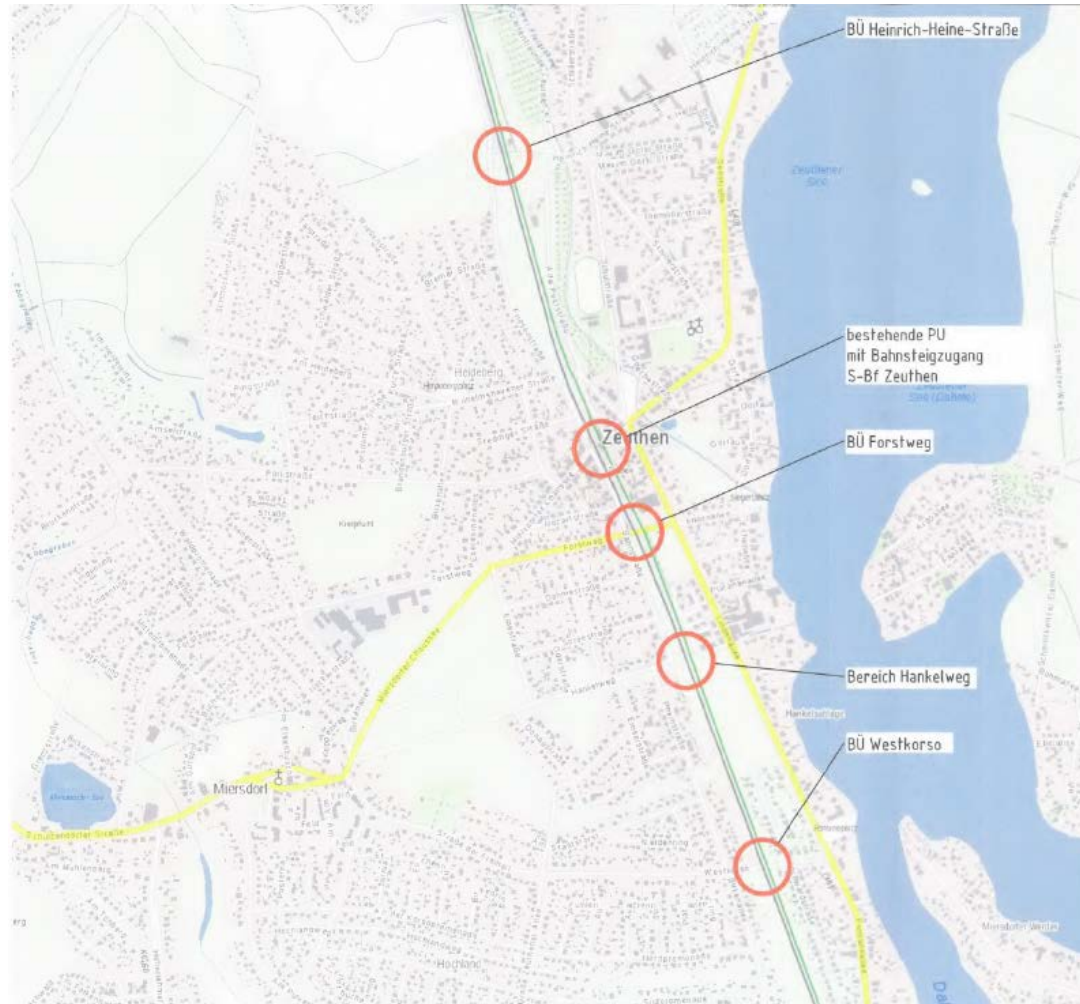
- Die DB Netz AG als Baulastträger des Schienenweges
- Land Brandenburg hier der Landesbetrieb Straßenwesen als Baulastträger der Landesstraße
- Gemeinde Zeuthen als Baulastträger der Gehwege

Anlass zur Machbarkeitsstudie:

- starker Verkehr auf der Schiene und Straße -> lange Schrankenschließzeit
- Erweiterung des Angebotes auf der Schiene u.a. S-Bahn und Regionalverkehr

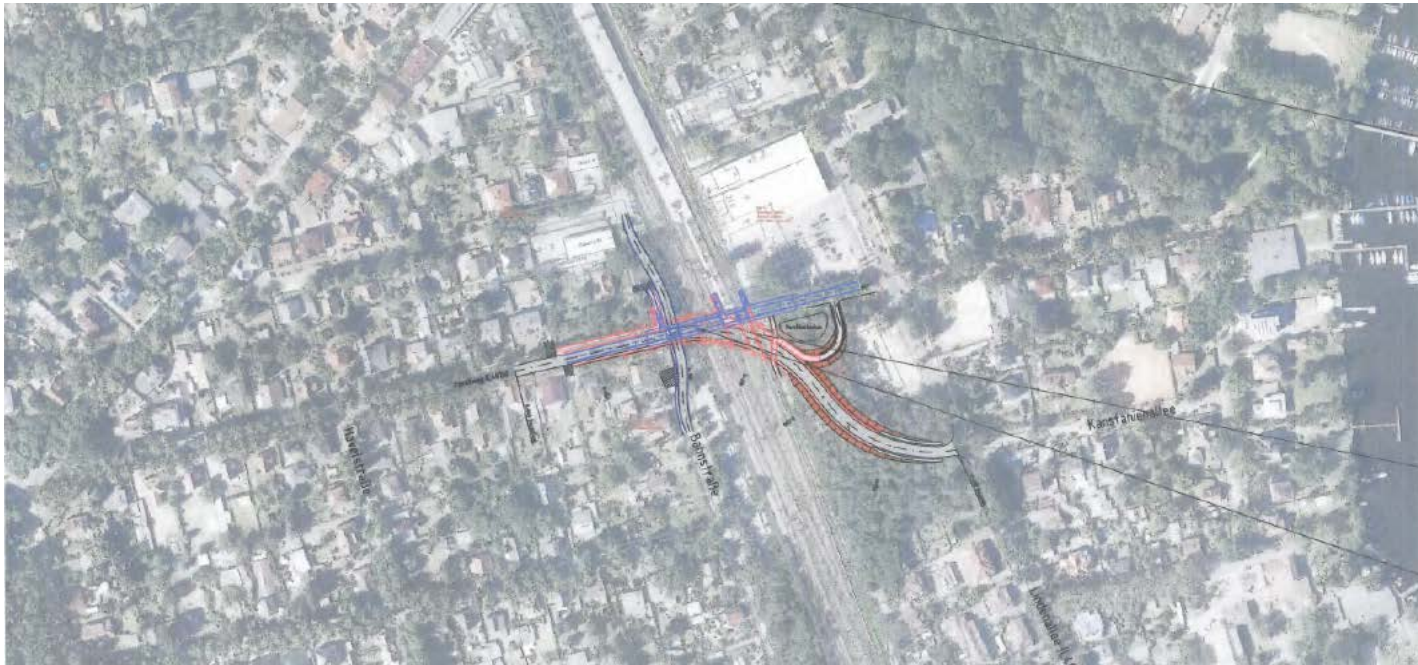
Übersichtskarte

4



Querungsvariante Forstweg+ PU Forstweg

5



Querungsvariante Hankelweg+ PU Forstweg

6



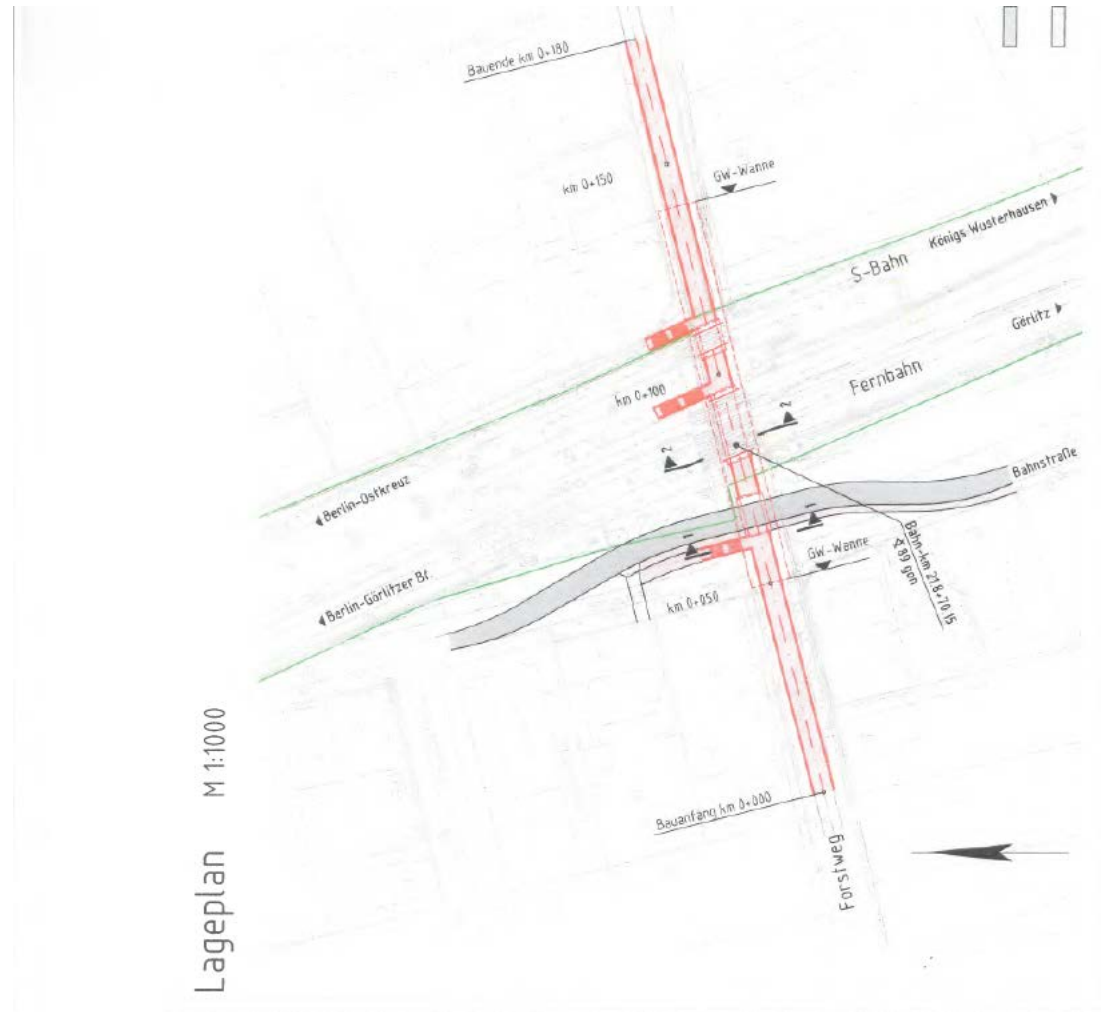
Querungsvariante Hankelweg+ PU Forstweg

7



Querungsvariante Hankelweg+ PU Forstweg

8



Lageplan M 1:1000

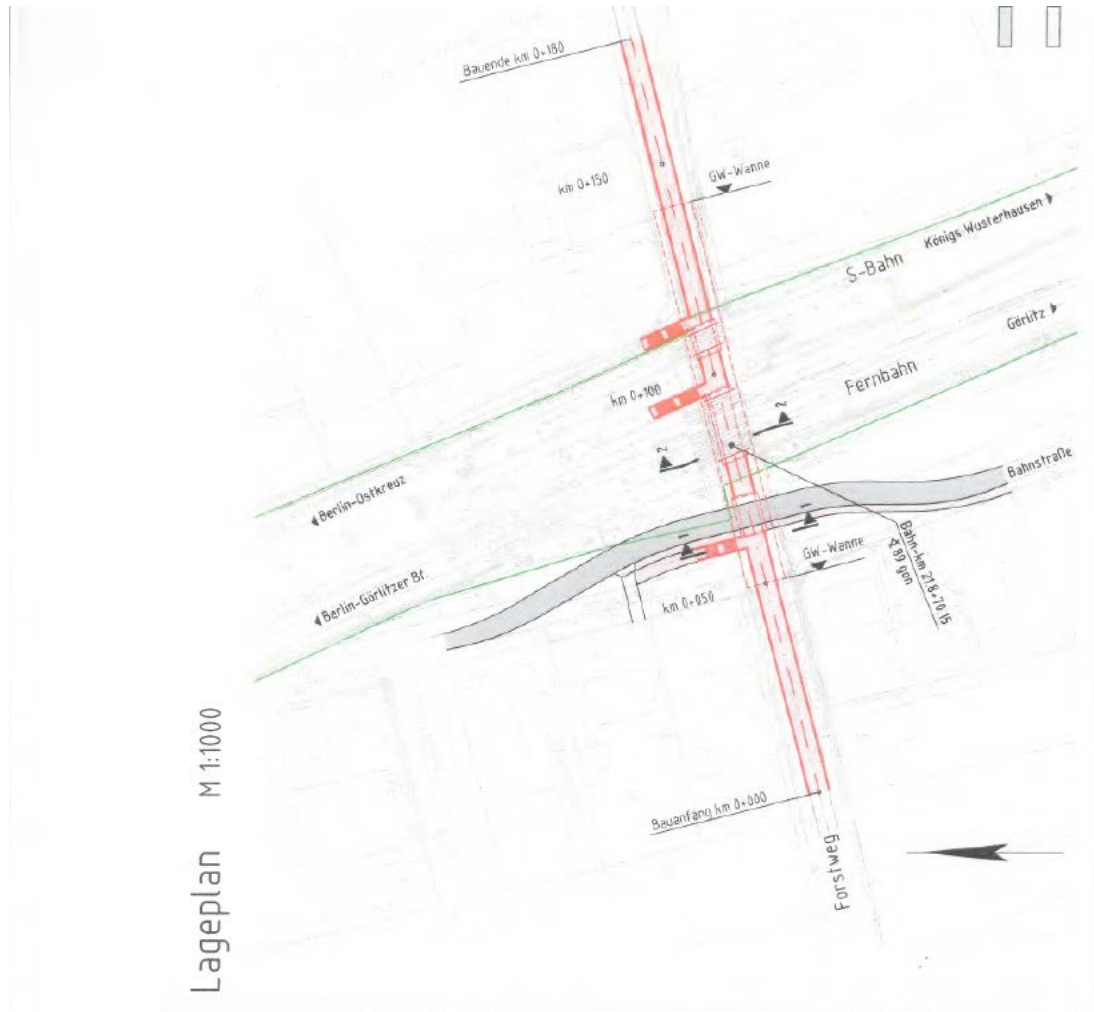
Querungsvariante Westkorso+ PU Forstweg

9



Querungsvariante Westkorso+ PU Forstweg

10



Geschätzte Gesamtkosten

11

- Forstweg ca. 15,001 Mio. €
- Hankelweg + PU Forstweg ca. 10,901 Mio. €
- Westkorso + PU Forstweg ca. 15,848 Mio. €

Vielen Dank