



Gemeinde
Zeuthen



Statistik der Schulsozialarbeit
an der Grundschule am Wald in Zeuthen
für den Zeitraum
01.09.2022 – 27.01.2023

erstellt von:

Sandra Walter

Gemeinde Zeuthen

Schulsozialarbeiterin
Grundschule am Wald Zeuthen
Forstallee 66
15738 Zeuthen

E-Mail: sandra.walter@gsaw-zeuthen.de

Tel.: 0176-75866093



1. Auswertung der Beratungsgespräche im Zeitraum vom 01.09.2022 – 27.01.2023

1.1 Beratungsgespräche

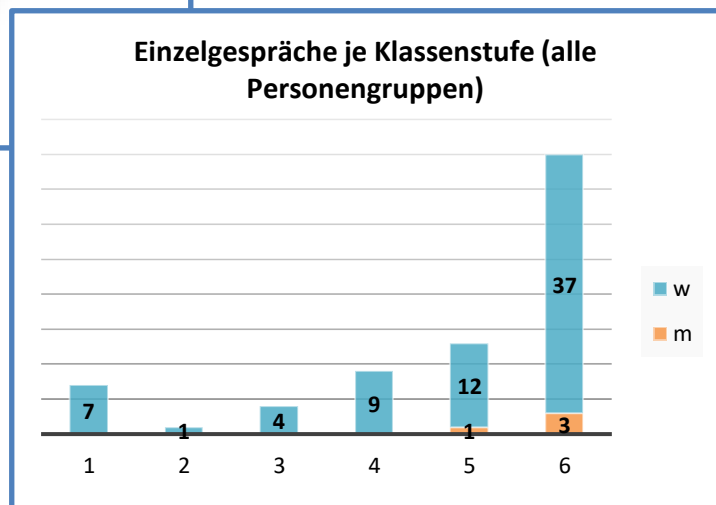
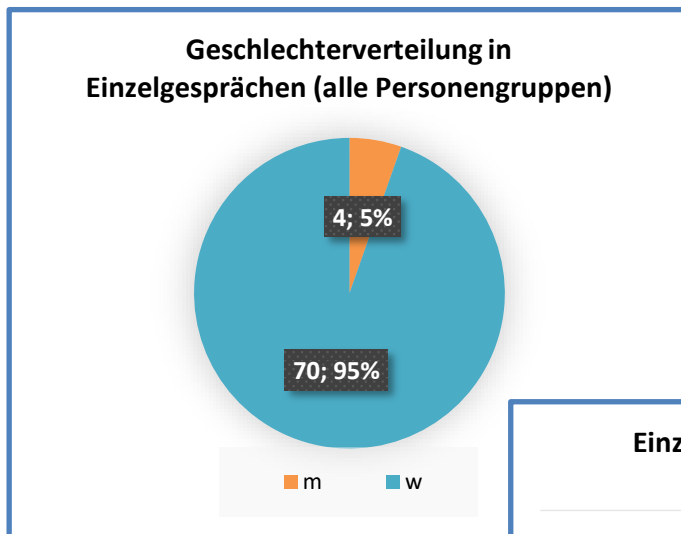
Das Beratungsangebot der Schulsozialarbeiterin richtet sich primär an die Schüler:innen und an deren Eltern/Erziehungsberechtigte sowie an alle Lehrer:innen der Grundschule.

Im Rahmen dieses Beratungsangebots¹ wurden insgesamt 107 Gespräche geführt. Pro Anwesenheitstag in der Grundschule waren dies 1-6 Gespräche.

Dabei fanden 101 Gespräche persönlich statt. Zwei Beratungsgespräche fanden telefonisch statt und eins als Videokonferenz. Drei Anfragen von Eltern/Erziehungsberechtigten erreichten die Schulsozialarbeiterin per E-Mail.

1.2 Einzelgespräche

Insgesamt wurden 74 Einzelgespräche geführt. Diese sind so definiert, dass sie mit einer Person stattfinden, ggf. einer weiteren Begleitperson. Die Begleitperson hat dabei kein eigenes Gesprächsinteresse, sondern unterstützt die beratene Person durch ihre Anwesenheit.

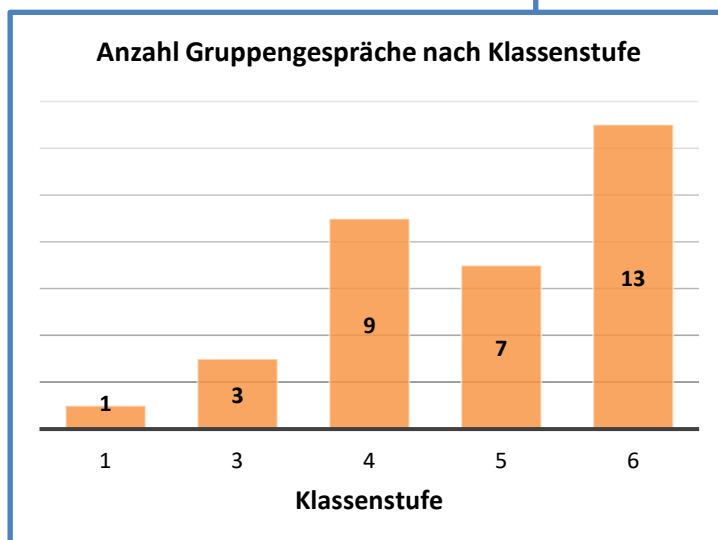
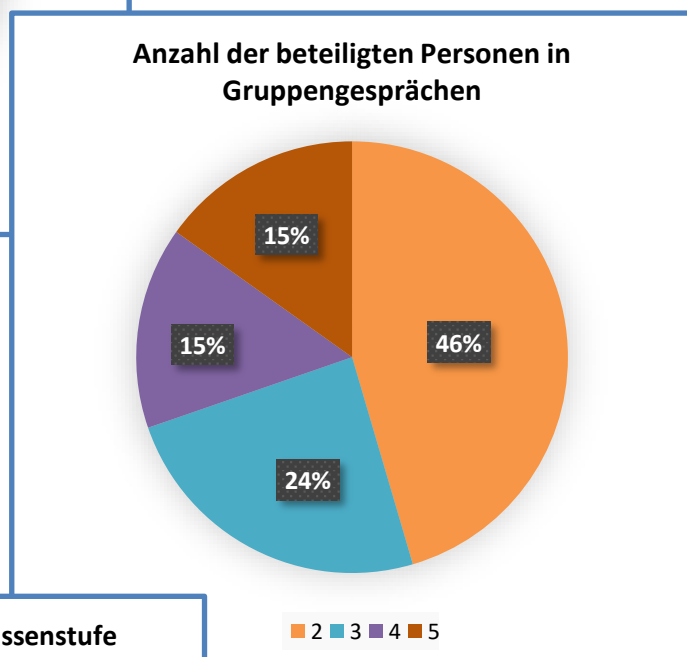
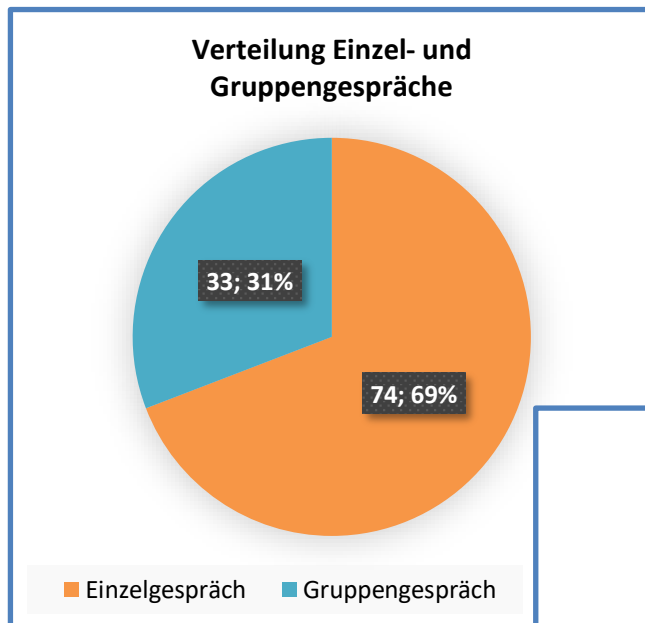


¹ An dieser Stelle werden nur die Beratungsgespräche mit der Zielgruppe der Schüler:innen und deren Eltern/Erziehungsberechtigte sowie mit den Lehrer:innen, der Schulleitung und den Horterzieher:innen der GSAW ausgewertet und nicht die Gespräche/Kontakte mit der erweiterten Zielgruppe.



1.3 Gruppengespräche

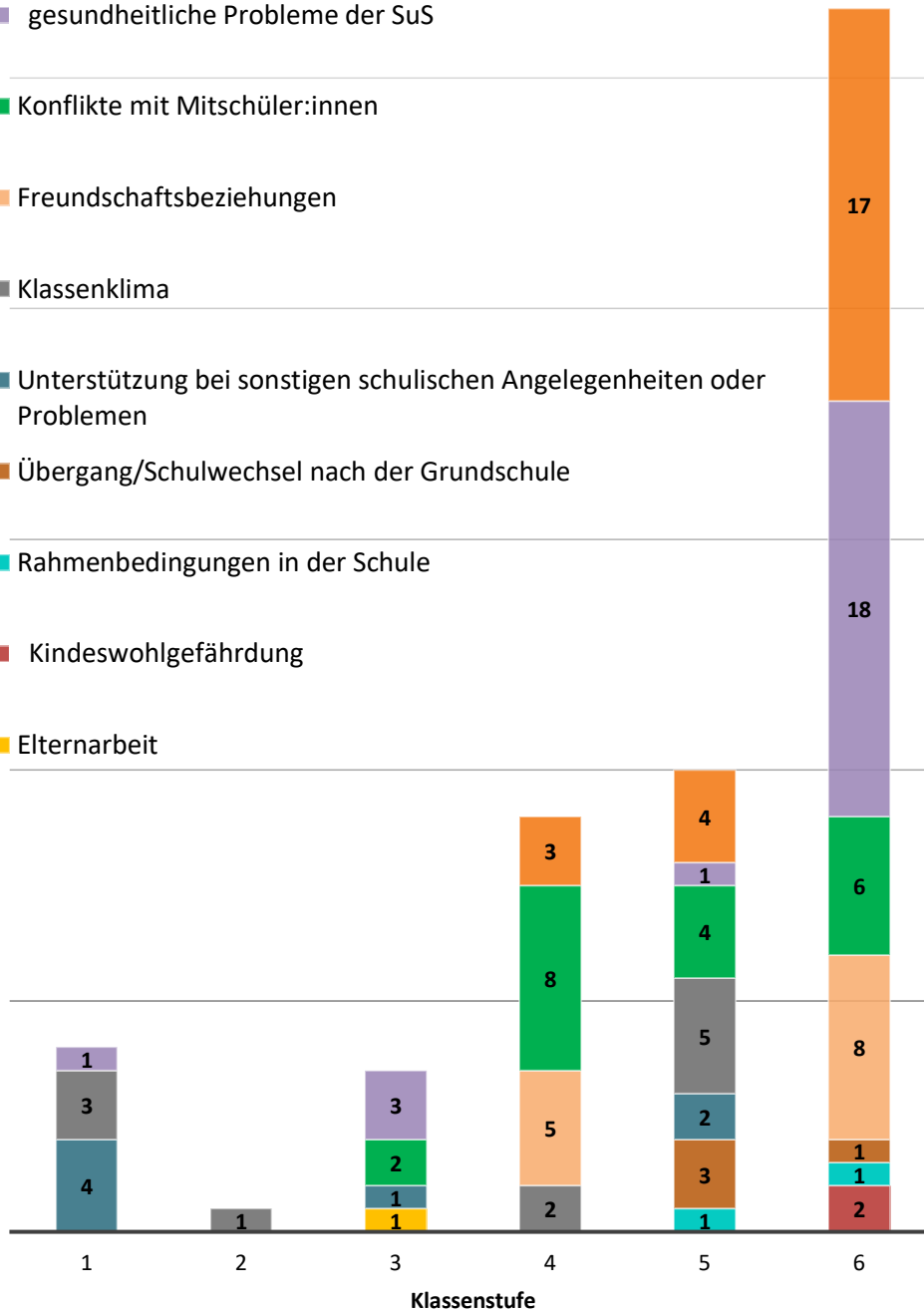
Insgesamt wurden 33 Gruppengespräche geführt. Diese sind so definiert, dass sie mit mindestens zwei Personen stattfinden. Alle Personen der Gruppe haben dabei ein Beratungsinteresse. Die maximale Personenanzahl eines Gruppengesprächs betrug im besagten Zeitraum 5 Personen.





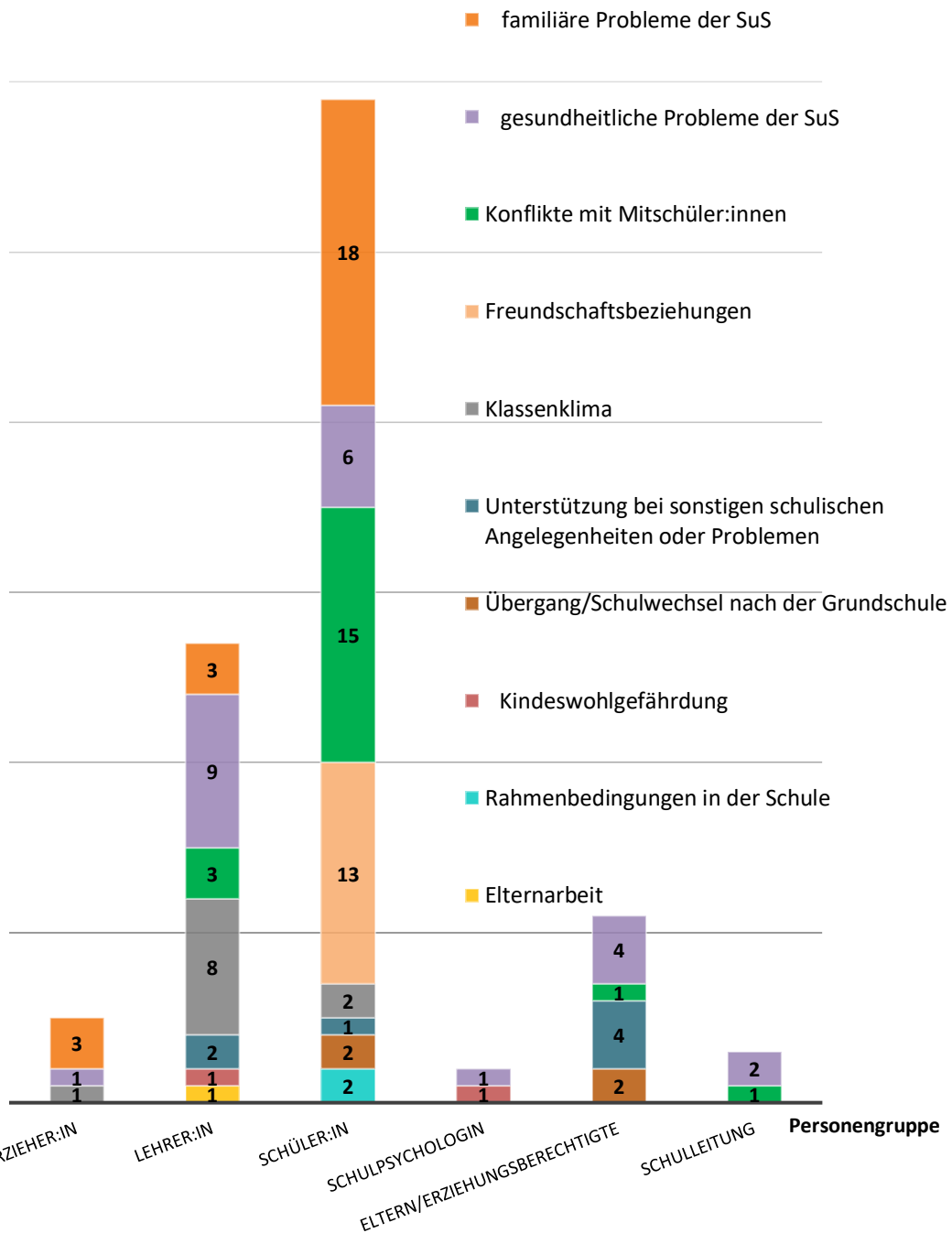
Beratungsgründe in den Klassenstufen (alle Gespräche)

- familiäre Probleme der SuS
- gesundheitliche Probleme der SuS
- Konflikte mit Mitschüler:innen
- Freundschaftsbeziehungen
- Klassenklima
- Unterstützung bei sonstigen schulischen Angelegenheiten oder Problemen
- Übergang/Schulwechsel nach der Grundschule
- Rahmenbedingungen in der Schule
- Kindeswohlgefährdung
- Elternarbeit





Beratungsgründe nach Personengruppen (alle Gespräche)





1.4 einmalige und mehrfache Beratung

Eine einmalige Beratung wird so definiert, dass mit einer Person oder Personengruppe nur ein einziges Gespräch zu einem bestimmten Thema geführt wurde (31 Gespräche).

Eine mehrfache Beratung wird so definiert, dass mit einer Person oder Personengruppe mehrere Gespräche (mindestens zwei) zu einem bestimmten Thema geführt wurden (76 Gespräche).

1.5 weitere Austausch- und Kontaktformen

Mit weiteren schulexternen Kooperationspartner:innen fanden Kennenlerngespräche sowie Austausch und Rücksprachen zu verschiedenen Themen des Arbeitsfeldes Schulsozialarbeit und zu einzelnen (anonymisierten) Beratungsfällen statt.

Hier zu nennen sind u.a. die Gemeinde Zeuthen, weitere Schulsozialarbeiter:innen, der Jugendclub Zeuthen, Schulpsychologin, der KJV e.V., das Jugendamt Dahme-Spreewald und Beratungsstellen wie z.B. Kindheit e.V..

An dieser Stelle wird darauf verwiesen, welche Kontakt- und Austauschformen nicht in die vorliegende Statistik eingeflossen sind:

- der Austausch per E-Mail sowie „Tür-und-Angel“-Gespräche mit Schüler:innen, Lehrer:innen und der Schulleitung
- Es gab im Erhebungszeitraum (erstes Schulhalbjahr) 24 Einzelgespräche mit Klassenleiter:innen über ihre Klasse, das Klassenklima und die Schüler:innen. Diese fanden im Rahmen des Kennenlernens statt.
- Eine Klassenkonferenz, an welcher die Schulsozialarbeiterin teilgenommen hat, fließt nicht mit in die Statistik ein. Da an dieser Konferenz insgesamt 14 Personen teilgenommen haben, wird sie im Rahmen der Statistik als „Ausreißer“ gewertet.





2. Übersicht der Gruppenangebote in den Klassen im Zeitraum vom 01.09.2022 – 27.01.2023

Datum	Klassenstufe	Unterrichtsstunden	Inhalt/Thema
13.10.2022	1	2	Gefühle bei mir selbst und bei anderen wahrnehmen
20.10.2022	2	2	Gefühle bei mir selbst und bei anderen wahrnehmen
21.10.2022	5	1	Teilnahme am Klassenrat/Thema Grenzüberschreitungen
11.11.2022	5	2	Grenzen selber erfahren und Grenzen selber setzen
13.01.2023	4	1	Teilnahme am Klassenrat/Konflikte lösen
18.01.2023	5	1	Grenzen selber erfahren und Grenzen selber setzen
25.01.2023	4	2	Stärkung der Klassengemeinschaft/positives Feedback geben