

Fraktion GRÜNE

In der Gemeindevertretung Zeuthen

vertreten durch den Fraktionsvorsitzenden Jonas Reif



Interne Nummer

03-2022

Beschlussvorlage-Nr.

n.B.

Eingereicht für

Ortsentwicklungsausschuss 24.1.2023

Gemeindevertretung 14.2.2023

Titel

Bahnhofsumfeld verbessern

Beschlussvorschlag

Die Gemeindevertretung beauftragt den Bürgermeister,

1. Umgehend Planungen für das direkte Umfeld des westlichen Tunnaleingangs (siehe Anhang) aufzunehmen. Südlich des Fahrstuhl ist - wenn vom Platz noch möglich - eine weitere überdachte Fahrradabstellanlage vorzusehen. Die Maßnahme soll zeitnah umgesetzt werden.
2. Ein Konzept für eine sichere Verkehrsführung in der Bahn- (nördlich Forstweg) und der Mozartstraße zu entwickeln. Das Konzept soll spätestens im 2. Quartal 2023 im Ortsentwicklungsausschuss vorgestellt werden. Dabei ist auch das Fahrradkonzept zu berücksichtigen. Die Planungen für die Mozartstraße sind ggf. anzupassen.
3. Mit der Bahn erneut Verhandlungen zum Erwerb des sogenannten „Beamtenwohnhaus“ an der Schranke aufzunehmen, um dort eine größere B&R-Anlage (ggf. auch noch eine Vergrößerung der P&R-Anlage Mozartstraße) zu planen und diese für den Haushaltsentwurf 2024 zu berücksichtigen. Bäume sind dabei soweit wie möglich zu erhalten. Sollte kein kostengünstiger Erwerb möglich sein, soll die Bahn selbst um die Errichtung einer B&R-Anlage auf dieser Fläche gebeten werden.
4. Ein Zeitplan für die weiteren Planungen der Miersdorfer Chaussee vorzulegen.
5. Für die Punkte 1. und 3. Fördermöglichkeiten aufzuzeigen.

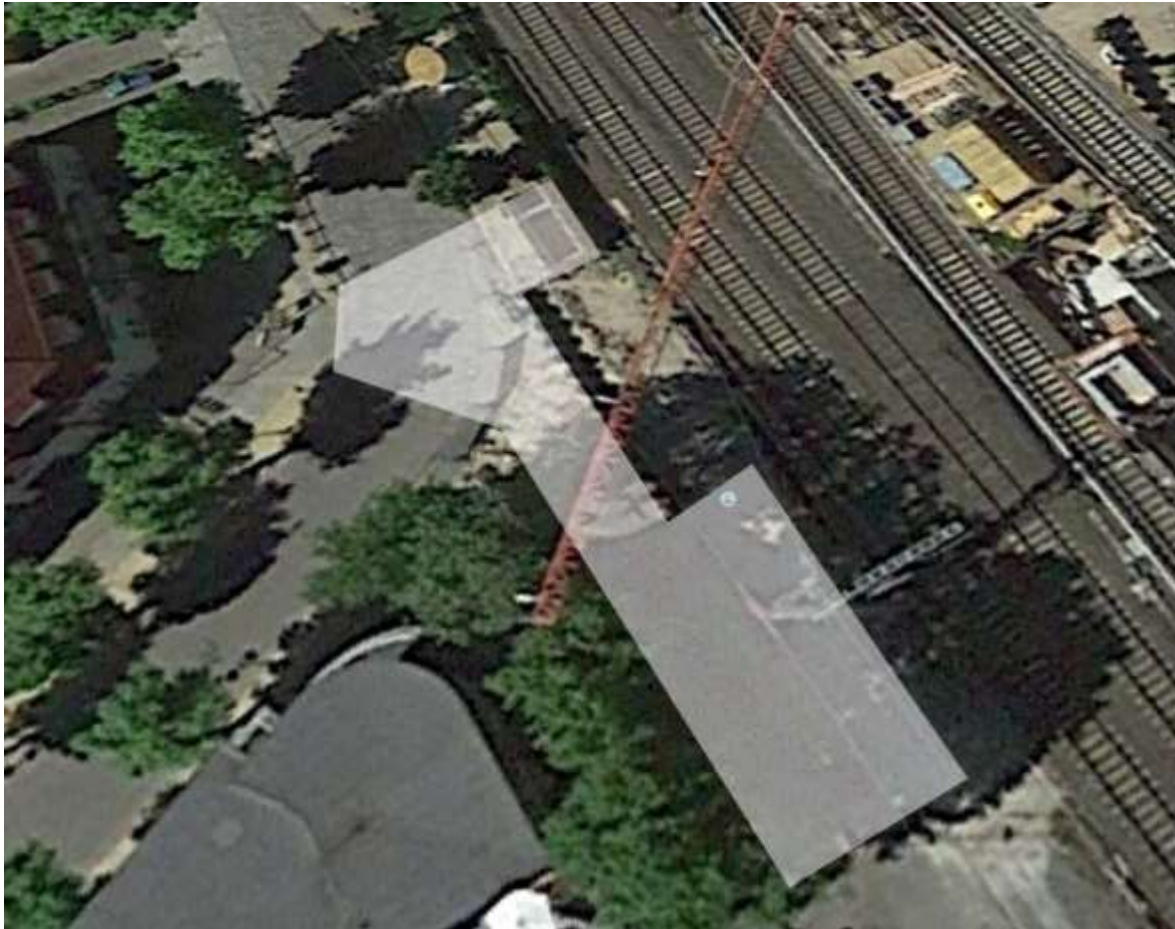
Begründung

Nach jahrelangen Bauarbeiten haben die Anwohner ein moralisches Recht darauf, dass die Zugänge zum Tunnel in einem gut nutzbaren, barrierearmen Zustand sind. Trotz des B&R-Neubaus im Bereich Mozartstraße fehlen noch immer ausreichend überdachte Fahrradabstellplätze am Bahnhof. Die Bahnstraße ist für ein Begegnungsverkehr zu schmal. Durch die zusätzlichen Pkw-Abstellflächen nimmt der Verkehr in diesem Bereich weiter zu – vor allem im Bereich der Forstwegkreuzung ist der Zustand nicht mehr tragbar.

Anlagen Fotos

Anlagen

Weiß markiert: Der zu überplanende Bereich



Vorschlag Fahrradabstellanlage südlich des westlichen Tunnelleingangs/Fahrstuhl



Situation Bahnstraße zwischen Forstweg und Mozartstraße. Die Fahrbahnbreite (Asphaltdecke) beträgt 3,5m!



Ist-Situation „Beamtenwohnhaus“ an der Forstweg-Schranke

