

Klima und  
Umwelt?

Barrierefreiheit  
und Inklusion?

Was macht  
Zeuthen  
besonders?

Was bedeutet  
mir Zeuthen?

Wie gut  
funktioniert die  
Infrastruktur?

Integration?

Warum wohne  
ich in Zeuthen?

# Ein Leitbild für Zeuthen

Stand: Oktober 2022



Gemeinde  
**Zeuthen**





## Leitbild & Selbstverständnis Quo vadis Zeuthen?

Unser Zeuthen - umgeben von weitläufigen Grün- und Wasserflächen und mit der Metropole Berlin vor der Haustür ist mit seiner guten Infrastruktur, seinem stabilen sozialen Umfeld und der idyllischen Lage im Dahmeland ein nachgefragter Wohn-, Ausflugs- und Urlaubsort.

Die Gemeinde hat sich in den letzten Jahrzehnten außerordentlich positiv entwickelt. Auch weiterhin soll Zeuthen eine zukunftsfähige Gemeinde im Gleichgewicht sein: ein gesunder, familienfreundlicher Lebensraum, ein Ort, der Arbeitsplätze erhält und neue schafft, der vielfältiges kulturelles Leben ermöglicht, Bildungschancen eröffnet und alle Bevölkerungsgruppen einbezieht, eine solidarische Gemeinde mit Lebensfreude, Toleranz, Wertschätzung und Engagement.

Dem Gemeinwohl verpflichtet, möchte die Gemeinde mit dem Leitbild deutlich machen, von welchen Werten und mit welchem Selbstverständnis sie sich bei der täglichen Arbeit leiten lassen möchte. Das Leitbild setzt dabei die Maßstäbe, an denen sich die Verwaltung, die Bürgerinnen und Bürger und die lokalen Akteure selbst messen und messen lassen wollen. Mit dem Leitbild wollen wir unsere tägliche Arbeit und unser tägliches Miteinander auf eine feste Grundlage stellen. Es gibt die Richtung und das Ziel vor und schafft so Orientierung und Handlungssicherheit. Das Leitbild ermöglicht uns, das eigene Handeln zu reflektieren und wo es nötig ist, kritisch zu hinterfragen. Gleichzeitig erhalten unsere Bürgerinnen und Bürger, unsere Gäste und wirtschaftlichen Partner wichtige Einblicke in unser Selbstverständnis. Das Leitbild wirkt somit nach innen und nach außen.

Für die Leitbildentwicklung wurden alle vorliegenden Konzepte, Dokumente und sozioökonomische Daten ausgewertet und daraus Handlungsfelder abgeleitet. Im Ergebnis der weiteren Konkretisierungen sind die folgenden Themenfelder mit gleichrangiger Bedeutung für die Gemeinde entstanden:



## Miteinander leben in Zeuthen

## Wohnen und Leben

## Klima- und Naturschutz

## Wirtschaft, Wissenschaft und Tourismus

## Verkehr und Mobilität

Sehr viele Bürgerinnen und Bürger haben sich an diesem anderthalb Jahre dauernden Prozess beteiligt. Sie haben sich zum einen ehrenamtlich in der Koordinierungsgruppe engagiert und wertvolle Vorschläge für die Formulierung der Leitsätze sowie einzelner Maßnahmen auf den verschiedensten Gebieten erarbeitet. Vielen Dank für die vielen Arbeitsstunden, die Sie in die Erarbeitung und Formulierung des Leitbildes investiert und damit einen wichtigen Beitrag für die Zukunft unserer lebenswerten Gemeinde geleistet haben!

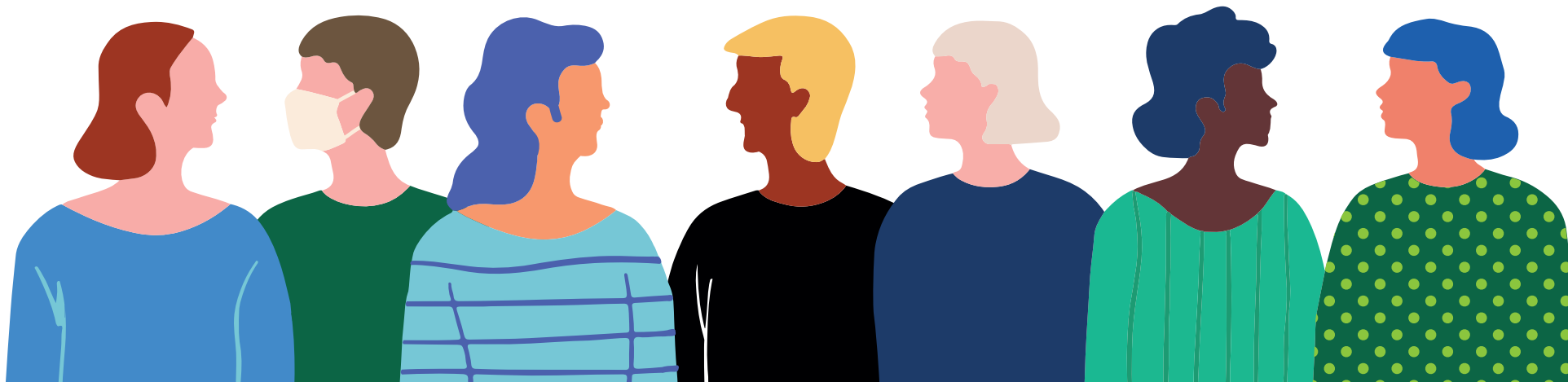
Weiterhin hatten die Bürgerinnen und Bürger die Möglichkeit, sich bei verschiedenen Beteiligungsformaten einzubringen. Ziel war es, eine starke Identifikation mit dem Leitbild sicherzustellen. Im Vordergrund stand der kooperative und konsensorientierte Prozess mit Politik, Verwaltung, Bürgerinnen und Bürgern sowie Vertreterinnen und Vertretern aus den Bereichen Bildung und Wissenschaft, Gewerbe und Handel, Kunst, Kultur, Soziales, Naturschutz und Sport. Zusätzlich wurden Kinder und Jugendliche gesondert zu ihren Ideen und Wünschen für Zeuthen befragt und in den Prozess eingebunden. Die Einbeziehung der Bürgerschaft war der wichtigste Baustein bei der Erstellung des Leitbildes. Es kamen viele tolle Ideen und Anregungen zusammen, was Ihnen in unserer Gemeinde wichtig ist bzw. wie Sie sich Zeuthen in der Zukunft vorstellen. Vielen Dank auch an Sie alle für Ihre Rückmeldungen!

In der Oktobersitzung hat die Gemeindevertretung nach intensiven Vorberatungen die einzelnen Leitsätze, die als Ganzes das „Leitbild der Gemeinde Zeuthen“ bilden, beschlossen.

Lassen Sie es uns nun gemeinsam angehen und im Dialog bleiben!

Zeuthen im Oktober 2022


Sven Herzberger  
Bürgermeister



# Unsere Leitsätze im Überblick

Das Leitbild für Zeuthen besteht aus zehn übergeordneten Leitsätzen, hinterlegt mit Erläuterungen, in denen die strategischen Ziele für die Zukunft der Gemeinde Zeuthen stecken. Die Leitsätze, die in ihrer Bedeutung gleichrangig nebeneinander stehen, sind die Ergebnisse der Umfeld- sowie Stärken-, Schwächen-, Chancen- und Risiken-Analyse (SWOT) und der sich daraus ableitenden Handlungsbedarfe sowie der Auswertung der Beteiligungsformate.

 **Miteinander leben in Zeuthen**

 **Wirtschaft, Wissenschaft und Tourismus**

 **Wohnen und Leben**

 **Klima- und Naturschutz**

 **Verkehr und Mobilität**



**Wir sind eine offene Gemeinde.**



**Wir entwickeln das historische Ortsbild gemeinsam weiter.**



**Wir leben aktiv das gemeinschaftliche Miteinander.**



**Wir entwickeln den Wohnraum in Zeuthen weiter.**



**Wir unterstützen den Einzelhandel.**



**Wir sind ein Wissenschaftsstandort.**



**Wir sind ein Naherholungsort für Alle.**



**Wir schätzen unseren natürlichen Lebensraum.**



**Wir reagieren auf den Klimawandel.**



**Wir leben eine moderne und klimaschonende Mobilität.**

# Wir sind eine offene Gemeinde.

## Das Grundverständnis der Gemeinde Zeuthen

- Transparente und respektvolle Kommunikation und Partizipation sind für uns selbstverständlich. Dabei binden wir das Thema Digitalisierung bewusst ein.
- Bei uns kann jeder/jede digital an der Gemeinschaft teilhaben. Wer dies nicht will, findet auch weiterhin analoge Möglichkeiten des Austauschs.
- Wir ermöglichen Freiräume im Denken und sind offen für neue Ideen (auch temporäre). Wir sind kreativ und lassen Kreativität in allen Bereichen zu. Dabei schauen wir, was die Stadtforschung an Erkenntnissen hervorbringt und überprüfen diese auf die Anwendbarkeit in unserer Gemeinde.
- Wir nutzen Spielräume und suchen Kompromisse für Herausforderungen.
- Wir leben eine positive Fehlerkultur.
- Wir sind uns unserer Verantwortung gegenüber allen Generationen bewusst.

# Wir entwickeln das historische Ortsbild gemeinsam weiter und bewahren uns dadurch ein lebenswertes Umfeld.

## Miteinander leben in Zeuthen

- Unser Schwerpunkt liegt auf der Weiterentwicklung und der Belebung der Ortszentren unter Wertschätzung des kulturellen Erbes und des Denkmalschutzes.



Wir leben aktiv das  
gemeinschaftliche Miteinander  
über alle Generationen.

 **Miteinander leben in Zeuthen**

- Kinder und Jugendliche sind aktiv und bestimmen ihren eigenen Lebensweg. Sie geben dabei der Gemeinde Impulse für die Zukunft.
- Wir denken den Mehrgenerationenansatz und das Thema Inklusion in allen Lebensbereichen mit.
- Wir bieten von klein auf Möglichkeiten sich zu orientieren, auszuprobieren und zu spezialisieren in unterschiedlichsten Interessensfeldern.
- Wir nutzen unsere natürlichen Gegebenheiten für Aktivitäten.
- Wir unterstützen und vernetzen unsere Kultur und unser Zusammenleben.



Wir entwickeln den Wohnraum  
in Zeuthen behutsam und  
zukunftsorientiert weiter.

 **Wohnen und Leben**

- Wir erhalten und entwickeln uns eine hohe Lebensqualität.
- Wir wachsen unter ökologischen, nachhaltigen und verträglichen Aspekten und nutzen die uns zur Verfügung stehenden Flächen integrativ.
- Wir streben einen Mix von unterschiedlichen Wohnformen an, in dem jeder/jede ein für sich passendes Zuhause findet.
- Wir sorgen für die erforderliche soziale Infrastruktur.
- Wir halten und entwickeln unsere kommunalen Wohnungsbestände.
- Wir haben die Wohnraumsuchenden im Blick.
- Wir geben allen Generationen eine Perspektive, um hier zu leben.
- Wir schaffen ein barrierefreies Umfeld.



Wir unterstützen den Einzelhandel,  
die Dienstleistungen und die  
Gastronomie.

 **Wirtschaft, Wissenschaft und Tourismus**

- Wir kaufen vor Ort ein.
- Wir bevorzugen regionale Produkte in Gastronomie und Handel.
- Wir schätzen ein vielseitiges und kreatives Dienstleistungsangebot.
- Wir befürworten ein vielseitiges gastronomisches Angebot.
- Wir fördern wirtschaftliche Entwicklung.



Wir sind ein  
Wissenschaftsstandort  
mit internationaler Strahlkraft.

 **Wirtschaft, Wissenschaft und Tourismus**

- Wir sind aktiver Teil der Technologie- und Wissenschaftsregion Dahme  
Innovation mit internationaler Ausstrahlung.
- Wir sind stolz auf unseren internationalen Wissenschaftscampus.
- Für uns beginnt Nachwuchsförderung bei den Kleinsten.



## Wir sind ein Naherholungsort für Alle.

### **Wirtschaft, Wissenschaft und Tourismus**

- Wir nutzen unsere natürlichen Freiräume wie die Wald- und Wasserlage.
- Wir arbeiten im Bereich Tourismus eng mit unseren Nachbarkommunen sowie Tourismusverbänden zusammen.
- Wir fördern den nachhaltigen Tourismus.
- Wir unterstützen den Ausbau von Übernachtungsmöglichkeiten.



## Wir schätzen unseren natürlichen Lebensraum.

### **Natur- und Klimaschutz**

- Wir erhalten und schützen unsere natürlichen und artenreichen Ressourcen.
- Wir erhalten und pflegen unsere Naturschutzgebiete, Gewässer und unsere öffentlichen Grün- und Freiflächen.
- Wir setzen uns für den Schutz des Grund- und Oberflächenwassers ein.
- Wir leben nachhaltig und ressourcenschonend.
- Wir werden geeignete Maßnahmen ergreifen, um Umweltverschmutzungen zu vermeiden.
- Wir unterstützen Bildungsangebote zur Naturerfahrung und zum Naturschutz.





## Wir reagieren auf den Klimawandel.

### Natur- und Klimaschutz

- Alle übernehmen Verantwortung im Großen wie im Kleinen. Wir ziehen an einem Strang und reduzieren Emissionen in allen Bereichen.
- Wir begeben uns auf den Weg der Energie- und Verkehrswende.
- Wir entwickeln alle nötigen Maßnahmen zu einer erfolgreichen Anpassung an die regionalen Klimafolgen.



## Wir leben eine moderne und klimaschonende Mobilität.

### Verkehr und Mobilität

- Verkehrssicherheit steht bei allen Mobilitätsformen an erster Stelle.
- Die Vernetzung verschiedener Verkehrsträger wird bei uns alltäglich umgesetzt.
- Unser Verkehrsraum und unsere Zentren werden so aufgebaut, dass die schwächsten Verkehrsteilnehmer Vorrang haben.
- Wir fördern gegenseitige Rücksichtnahme und Toleranz aller Verkehrsteilnehmer untereinander.
- Wir setzen uns für die Reduzierung von Fluglärm, Bahnlärm und Straßenverkehrslärm und die damit verbundenen Emissionen ein.



# Bildeinreichungen bei der Gemeinde Zeuthen



Zur Auftaktveranstaltung wurden die Bürgerinnen und Bürger dazu aufge-  
rufen, Fotos von Orten einzureichen, die sie mit Zeuthen verbinden. Hier  
eine Auswahl. Alle Fotos finden Sie in der Ausstellung zum Leitbild, die für  
2023 geplant ist.



musikbetonte  
gera...  
ts

Wir leben aktiv das  
gemeinschaftliche  
Miteinander.

Wir sind eine offene  
Gemeinde.

Wir leben eine  
klimaschonende  
Mobilität.

Wir reagieren  
auf den  
Klimawandel.



Scannen Sie den QR-Code mit Ihrem Smartphone  
und lesen Sie den gesamten Bericht zur Leitbildentwicklung.



Gemeinde  
**Zeuthen**

**Herausgeber:** Gemeinde Zeuthen  
Schillerstraße 1, 15738 Zeuthen  
Telefon (033762) 75 30  
E-Mail: [gemeinde@zeuthen.de](mailto:gemeinde@zeuthen.de)  
[www.zeuthen.de](http://www.zeuthen.de)

**Redaktion:** slapa & die raumplaner gmbh, Gemeinde Zeuthen  
**Fotos:** Kai-Uwe Küchler, Oli Hein, Pit Fischer, Saskia Gebauer,  
Sonja Pansegrau, Heimatfreunde Zeuthen e. V., Gemeinde Zeuthen  
**Satz & Layout:** Hielscher & Friends Werbeagentur GmbH