



Legende

Planung

- Umbaubereich
- Hochbord 15/30 Planung
- Tiefbord 10/30 Planung
- Kantensteine 8/40 Planung

- Betonpflaster 20/20, anthrazit
- Betonpflaster 20/10, grau
- Rasengitter
- Rasenfläche / unbefestigt

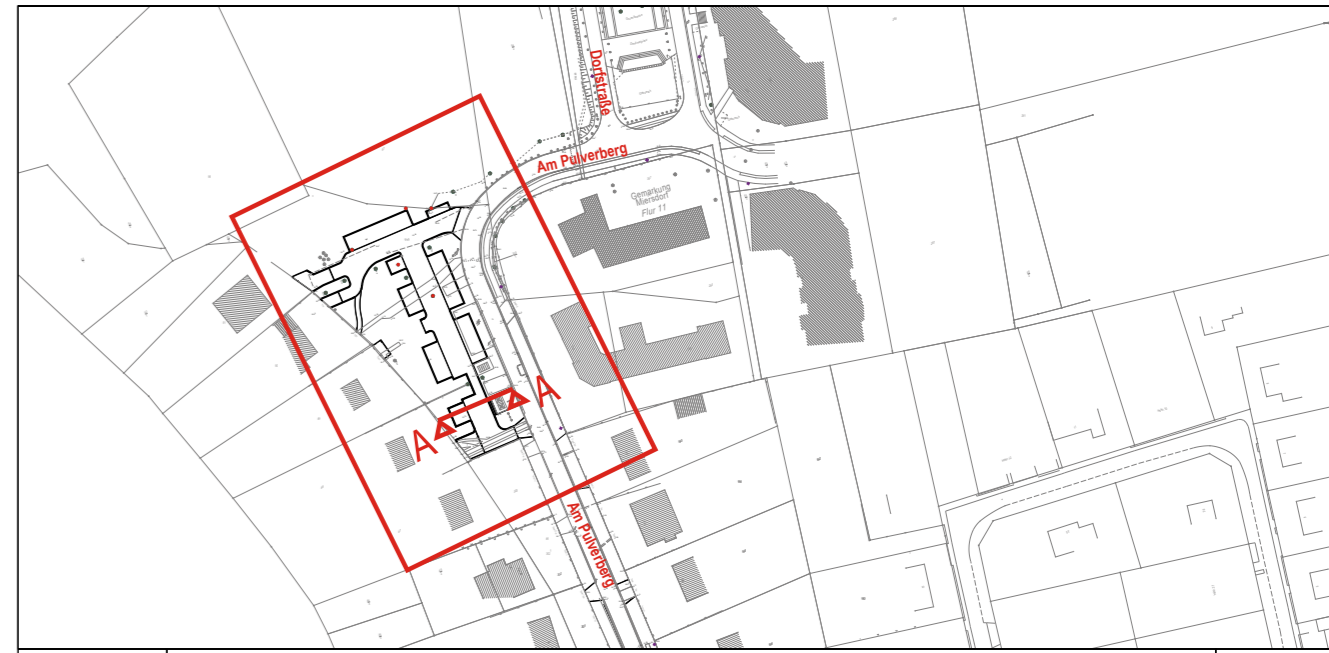
- Baum Neupflanzung - Japanischer Schnurbaum
- Baum fällen - Zierapfel
- Baum Bestand - Eisenholzbaum
- Hecke - Rotbuche
- Hecke - Syringa vulgaris (Flieder)
- Beleuchtung Bestand / Planung
- Poller Bestand / Planung

- Pfasterrinne
- Regenablauf, neu
- Sinkkasten-Kastennrinne, neu
- Neigungsbruchpunkt mit Angabe von Längsneigung und Abstand zum nächsten Neigungsbruchpunkt

- Querprofil
- Längsneigung (der Bordrinne)
- 45,30 Höhe Bestand
- (45,30) Höhe Planung

Vermessungsgrundlage

- Böschung
- Zaun
- Hecke
- Mauerlinie
- top. Punkt mit Höhe
- Laterne
- Holzmast
- Wegweiser
- Verkehrsschild
- Poller
- Schmutzwasserschacht
- Schaltschrank
- Trinkwasserschieber
- Hydrant, unterirdisch
- Gasschieber
- Trinkwasserschieber
- Gully
- Laubwald
- Laubbaum mit Stamm- und Kronendurchmesser
- Nadelbaum
- Flurstücksgrenze
- Gemarkungsgrenze



Datum	Änderung	Zeichen

Bauvorhaben **Errichtung Parkplatz Am Pulverberg**

Bauherr **Gemeinde Zeuthen**
Schillerstraße 1
15738 Zeuthen

Fachplanung **GRUPPE PLANWERK** Uhlandstraße 97 10715 Berlin Tel: 030 / 8891 6390 Fax 030 / 8891 6391
GP Planwerk GmbH www.gruppeplanwerk.de bau@gruppeplanwerk.de

Planungsstand **Entwurfsplanung**

Planinhalt **Lageplan Am Pulverberg - Parkplatz**

gezeichnet	Datum	Maßstab	Plannummer
HM	02.11.2020	1 : 250	03.02
geprüft	Datum	Höhenbezug / Lage	
MF	02.11.2020	DHHN 92 / ETRS89	

FREIGABE PLANVERFASSER **GRUPPE PLANWERK**
GP Planwerk GmbH
Uhlandstraße 97
10715 Berlin

FREIGABE BAUHERR **Gemeinde Zeuthen**
Schillerstraße 1
15738 Zeuthen