



Legende

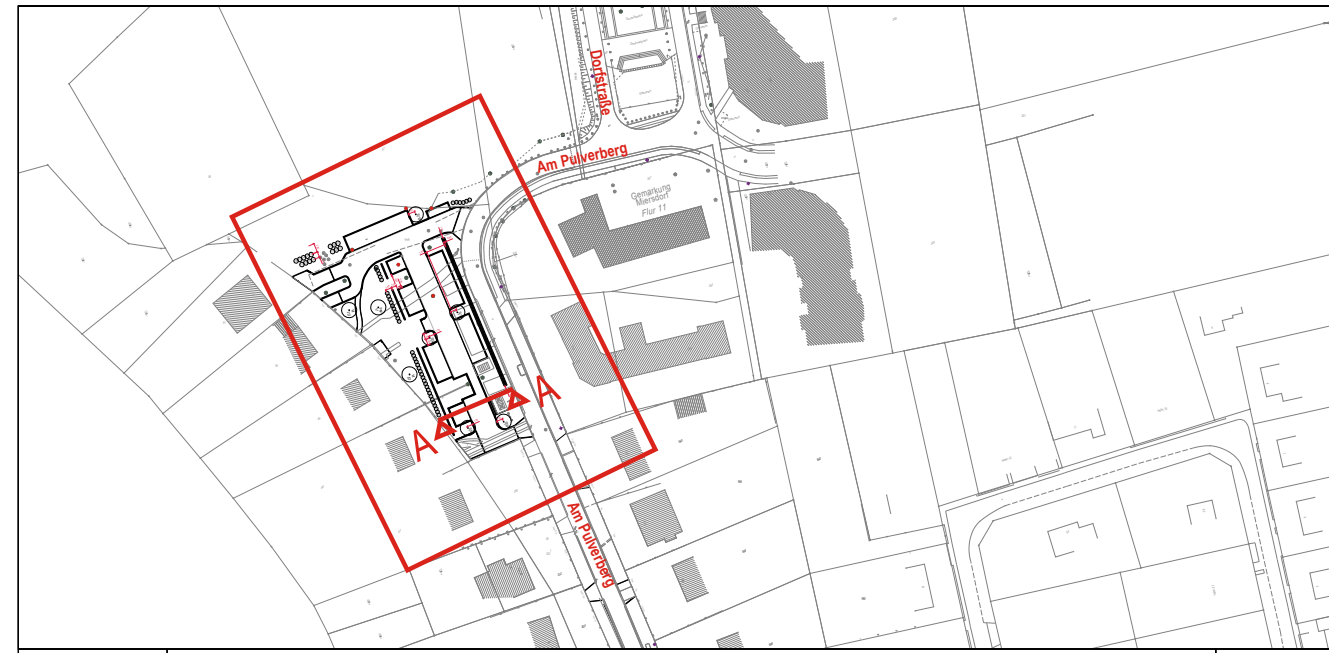
Planung

- Umbaubereich
- Hochbord 15/30 Planung
- Tiefbord 10/30 Planung
- Kantensteine 8/40 Planung

- Baum fällen
- Baum Bestand

Pflanzung

- M "JD" 2 St. Malus "John Downie", Zierapfel, Hochstamm, 4xv., 18-20
- Pap "V" 1 St. Parrotia persica "Vanessa", Eisenholzbaum, Hochstamm, 4xv., 18-20
- S'JR 5 St. Sophora japonica "Regent", Schnurbaum, Hochstamm, 3xv., 18-20
- F 308 St. Fagus sylvatica, Rotbuche, Heister, Co 5l, 80-100
- Syc S 15 St. Syringa chin. "Saugeana", Königsflieder, Sol. 3xv., mB 125-150
- Syv C 8 St. Syringa vulg. "Charles Joly", Flieder, Sol 3xv. mB, 125-150
- Syv MB 18 St. Syringa vulg. "Michel Buchner", Flieder, Sol 3xv. mB, 125-150
- Syv ML 16 St. Syringa vulg. "Madame Lemoine", Flieder, Sol 3xv. mB, 125-150



Datum	Änderung	Zeichen

Bauvorhaben **Errichtung Parkplatz Am Pulverberg**

Bauherr **Gemeinde Zeuthen**
Schillerstraße 1
15738 Zeuthen

Fachplanung **GRUPE PLANWERK**
GP Planwerk GmbH
Umlandstraße 97
10715 Berlin
Tel: 030 / 8891 6390
Fax 030 / 8891 6391
www.gruppeplanwerk.de
bau@gruppeplanwerk.de

Planungsstand **Entwurfsplanung**

Planinhalt **Lageplan Am Pulverberg - Parkplatz Pflanzplan**

gezeichnet HM	Datum 02.11.2020	Maßstab 1 : 250	Plannummer 03.05
geprüft MF	Datum 02.11.2020	Höhenbezug / Lage DHHN 92 / ETRS89	
FREIGABE PLANVERFASSER GRUPE PLANWERK GP Planwerk GmbH Umlandstraße 97 10715 Berlin		FREIGABE BAUHERR Gemeinde Zeuthen Schillerstraße 1 15738 Zeuthen	