



Grunderneuerung Personenunterführung Zeuthen

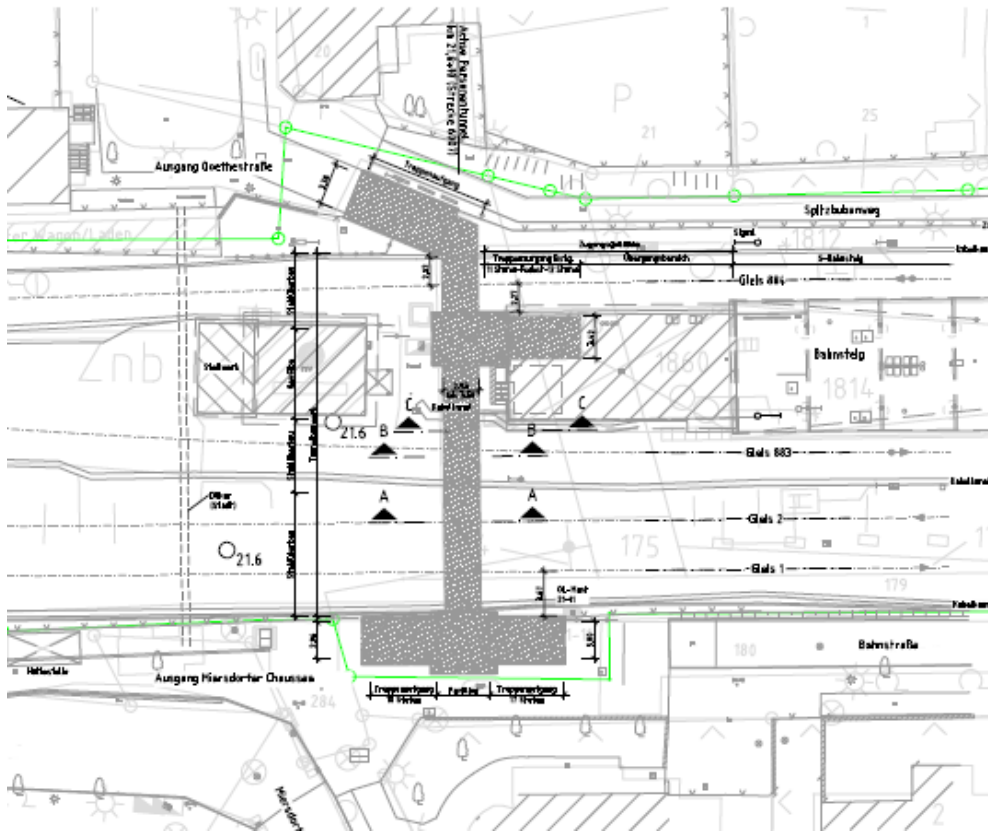


DB Netz AG, Rb Ost

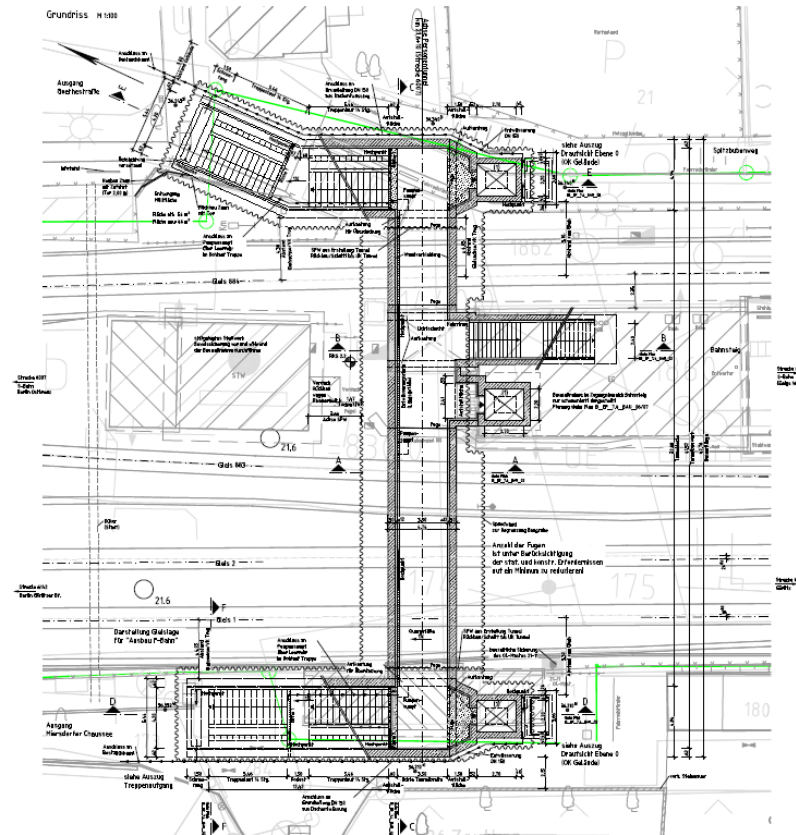
Projekte S-Bahn Berlin

Bürgerinformation am 30.01.2018

Bestand

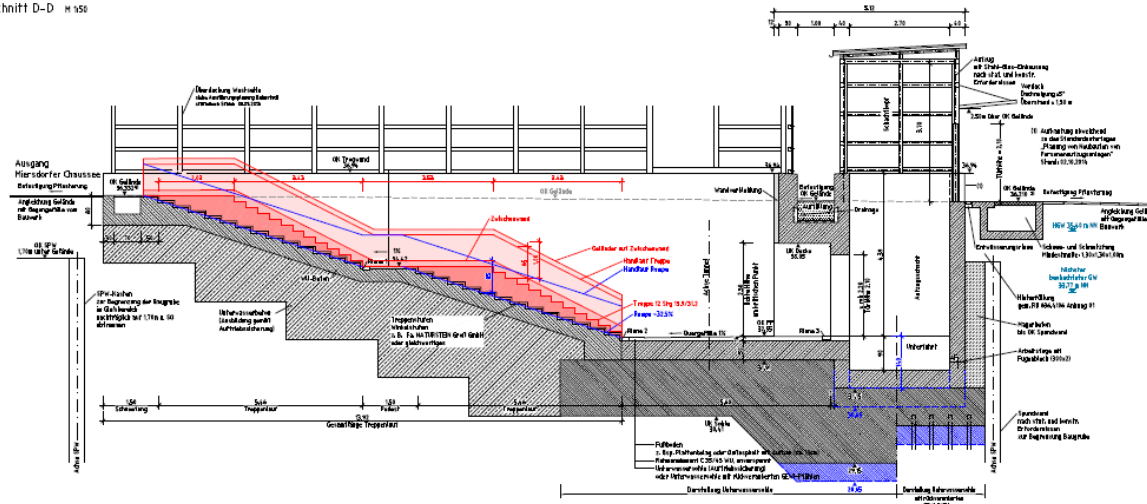


Neubau



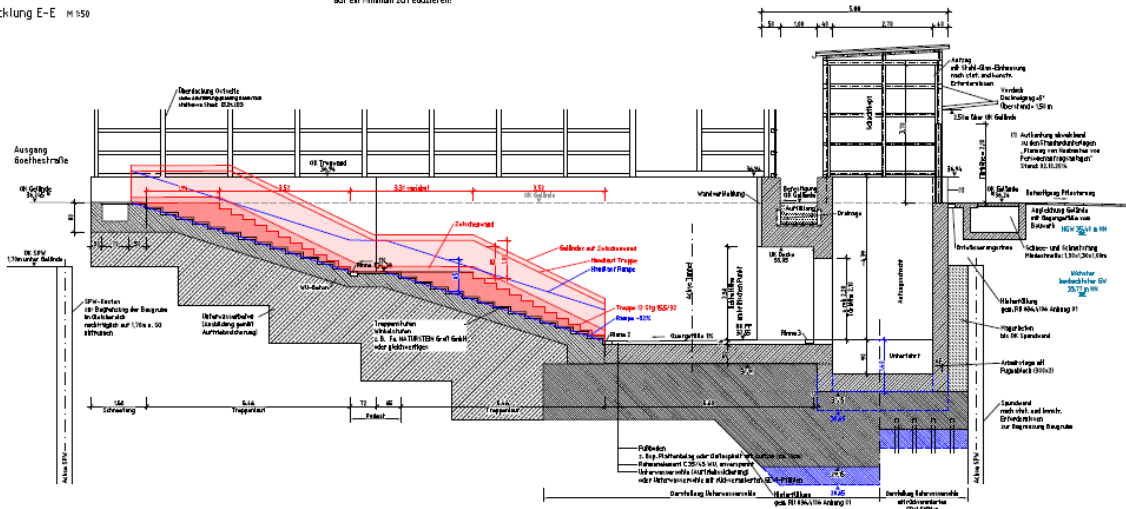
Personentunnel Zeuthen, Treppe mit Fahrradschieberampe

Schnitt D-D M 1:50

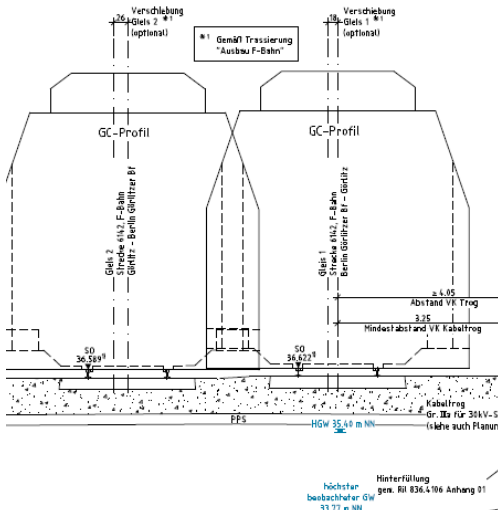


Anzahl der Fugen ist unter Berücksichtigung der NFA und konstr. Erfordernissen auf ein Minimum zu reduzieren!

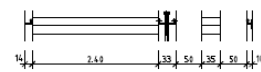
Abwicklung E-E M 1:50



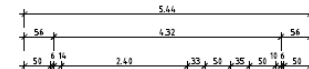
Schnitt F-F M 1:50



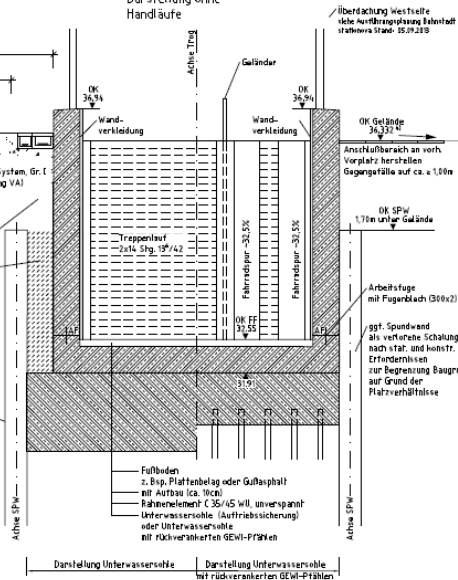
Prinzipdarstellung Anordnung Handlauf



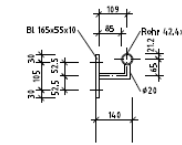
Ausgang Miersdorfer Chaussee



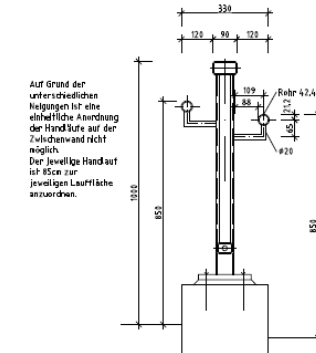
Darstellung ohne Handläufe



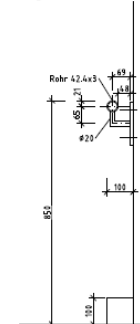
Detail Handlauf M 1:10 im Bereich Kehrrinne



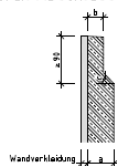
Detail Handlauf M 1:10 Zwischenwand



Detail Handlauf M 1:10 Trogwand



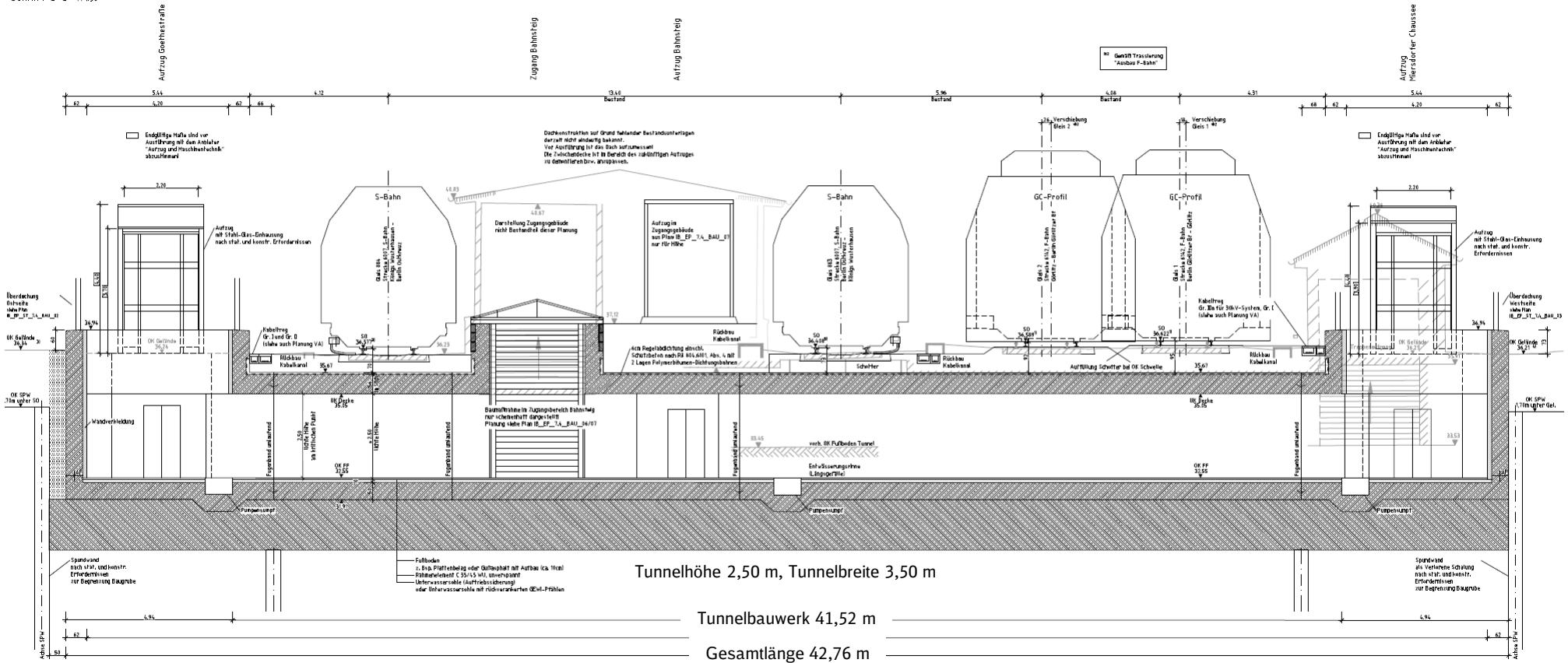
Detail Abschluss Trogwand M 1:50



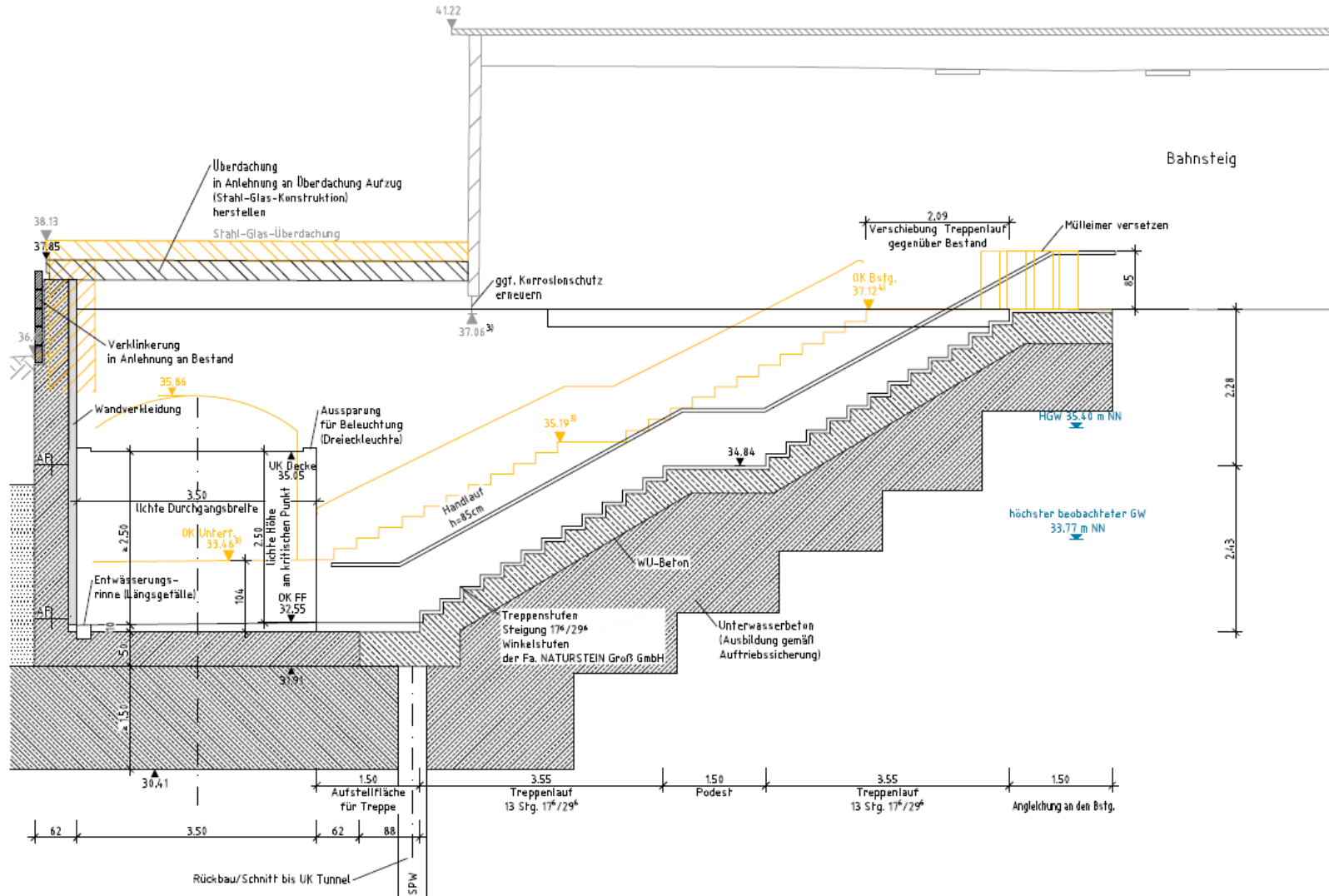
- a stat. erforderliche Wandstärke
- b in Abhängigkeit der Befestigungsabstände aus Planung Überdachung
- c wird unter Berücksichtigung der Bewehrungsrichtung in der weiteren Planung festgelegt

Querschnitt durch Personentunnel (gesamt)

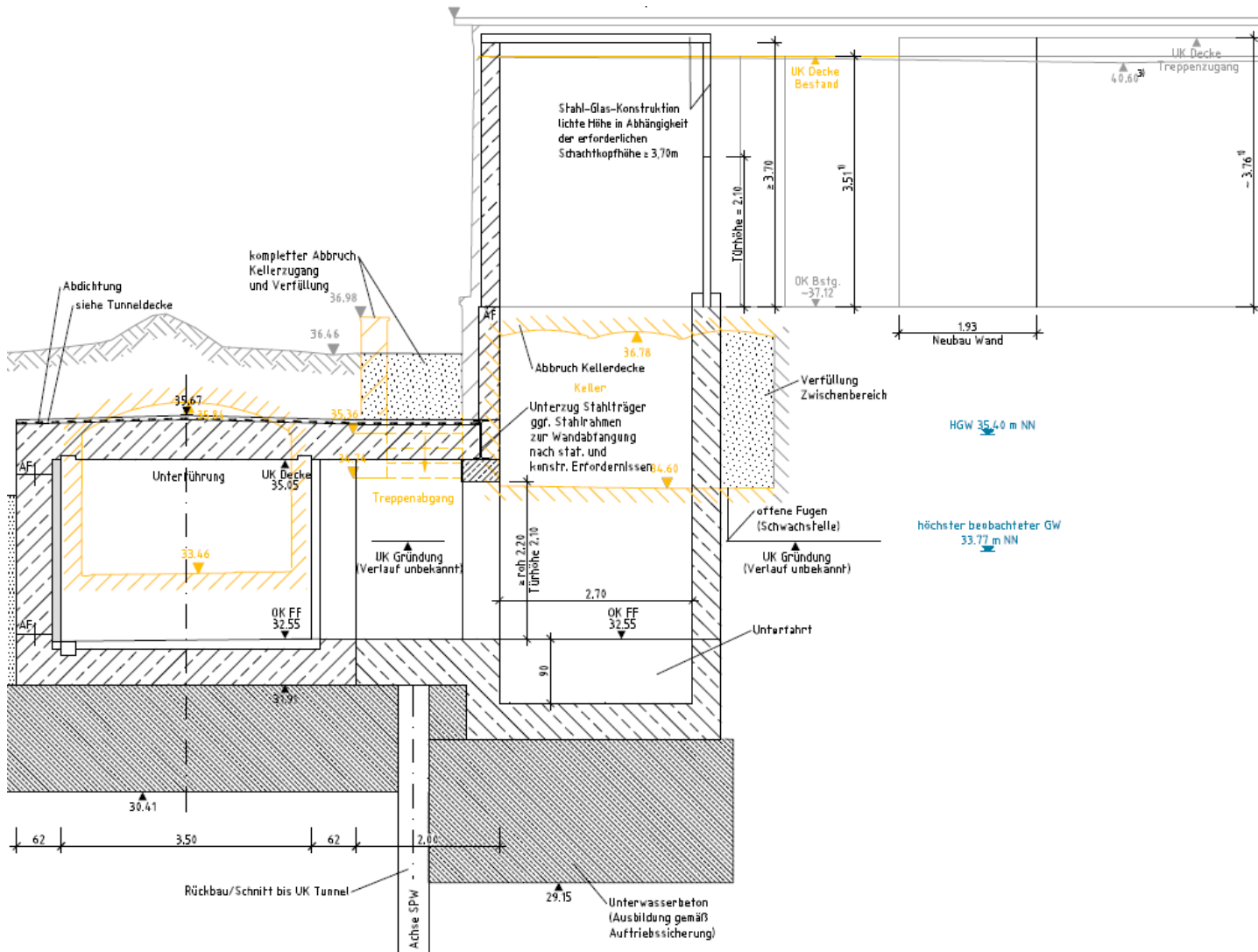
Schnitt C-C M 1:50



Querschnitt Zugang zum Bahnsteig

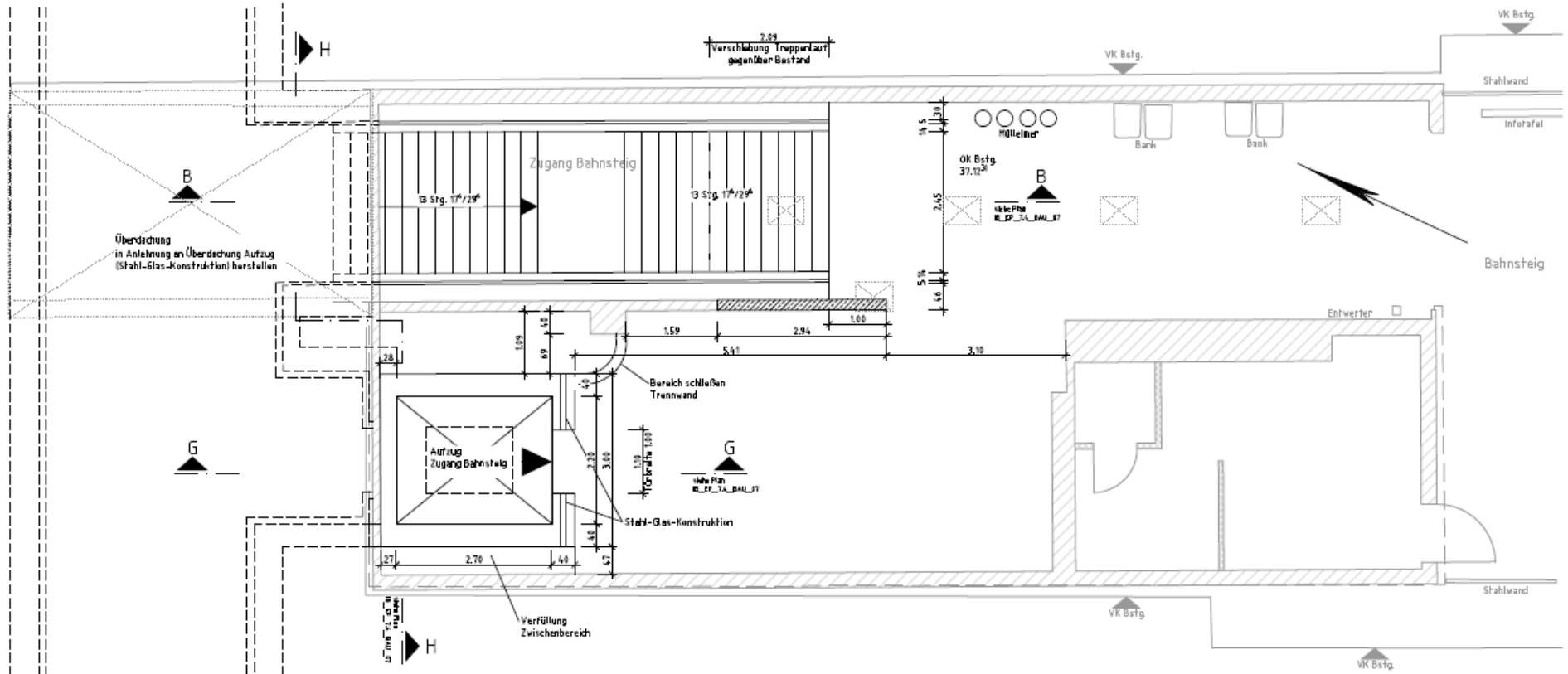


Querschnitt durch Tunnel und Aufzugsschacht

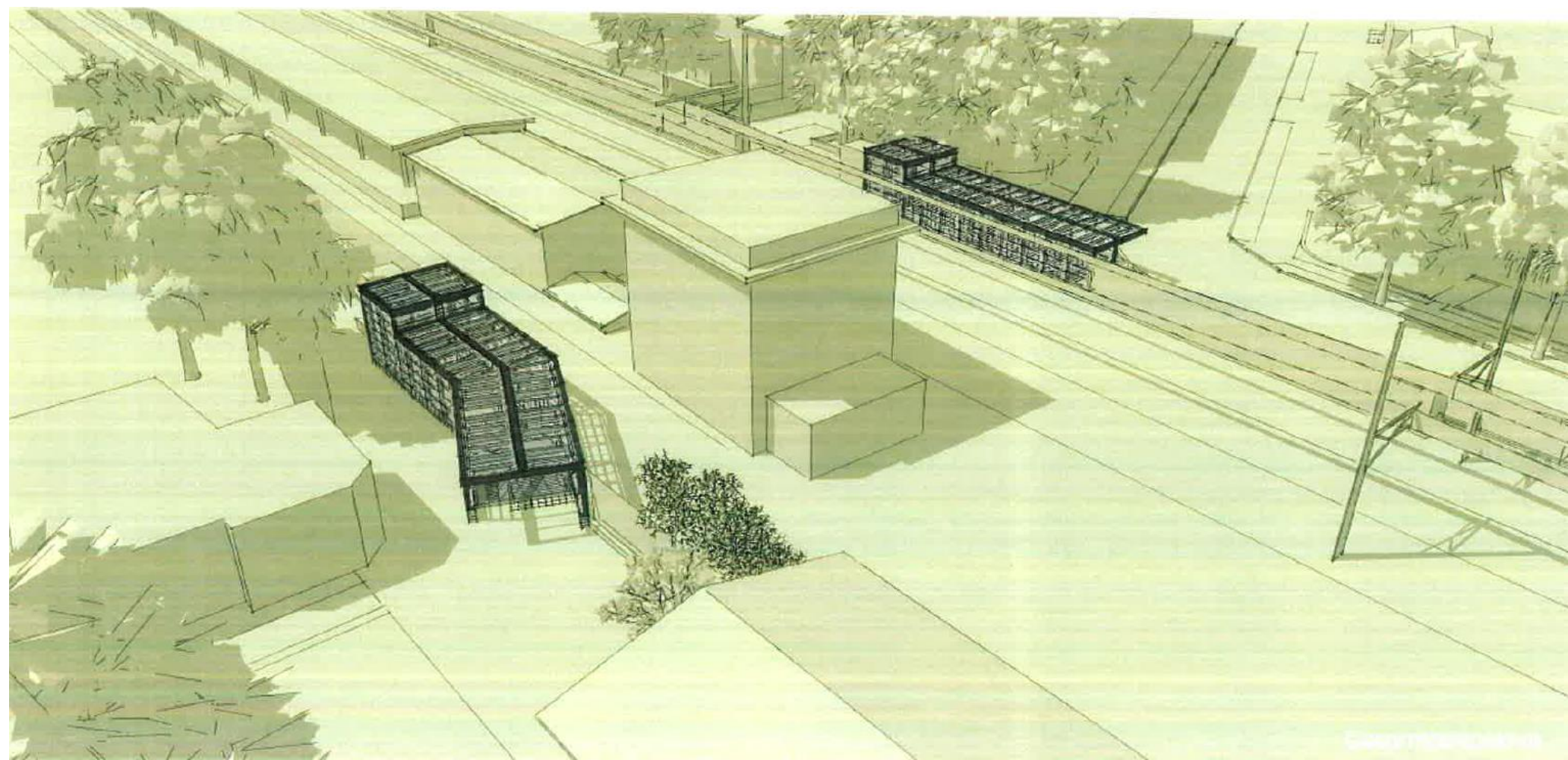


Draufsicht Treppenzugang und Aufzug zum Bahnsteig

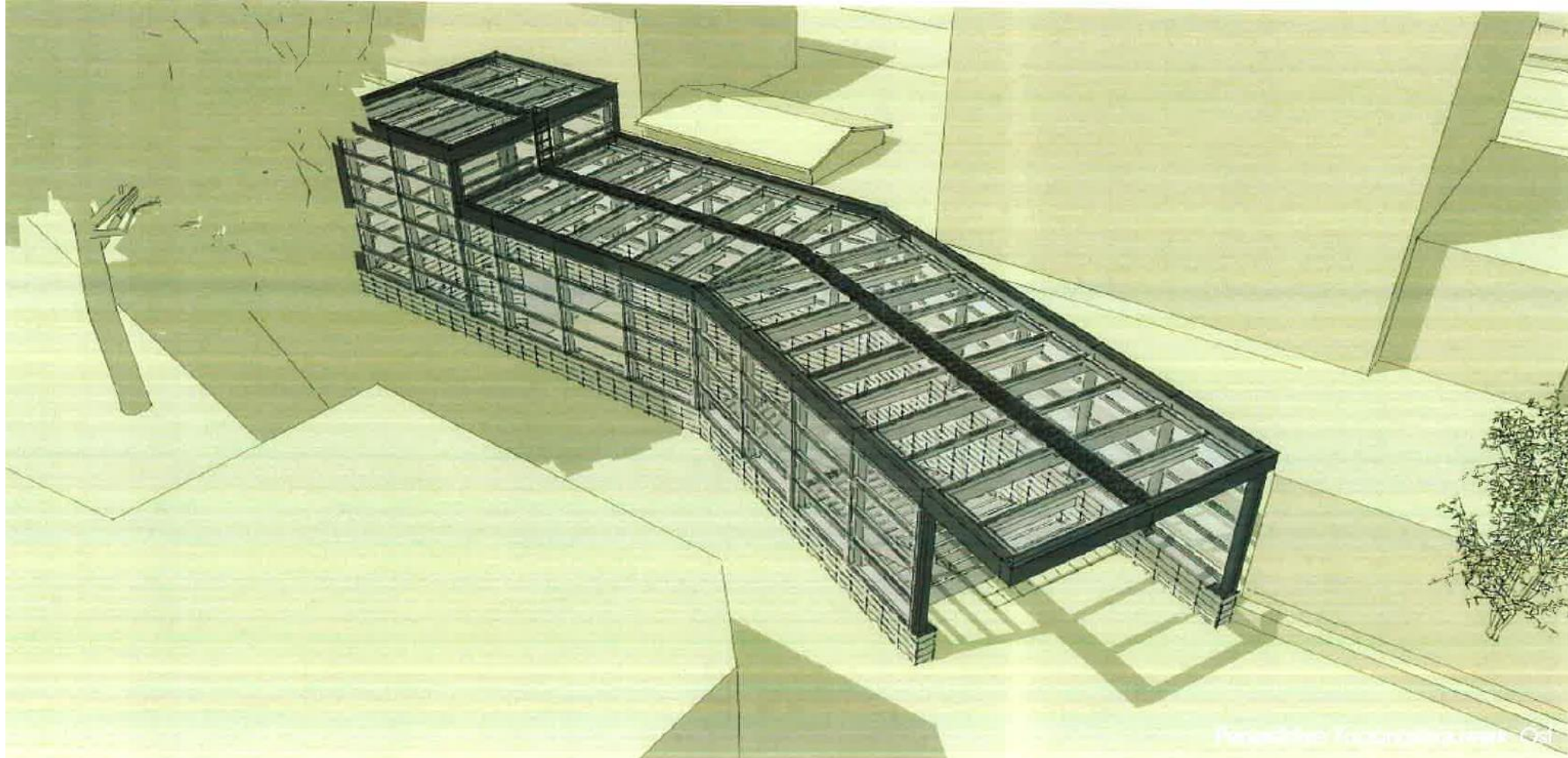
Grundriss M 1:50
Planung Bahnsteigebene



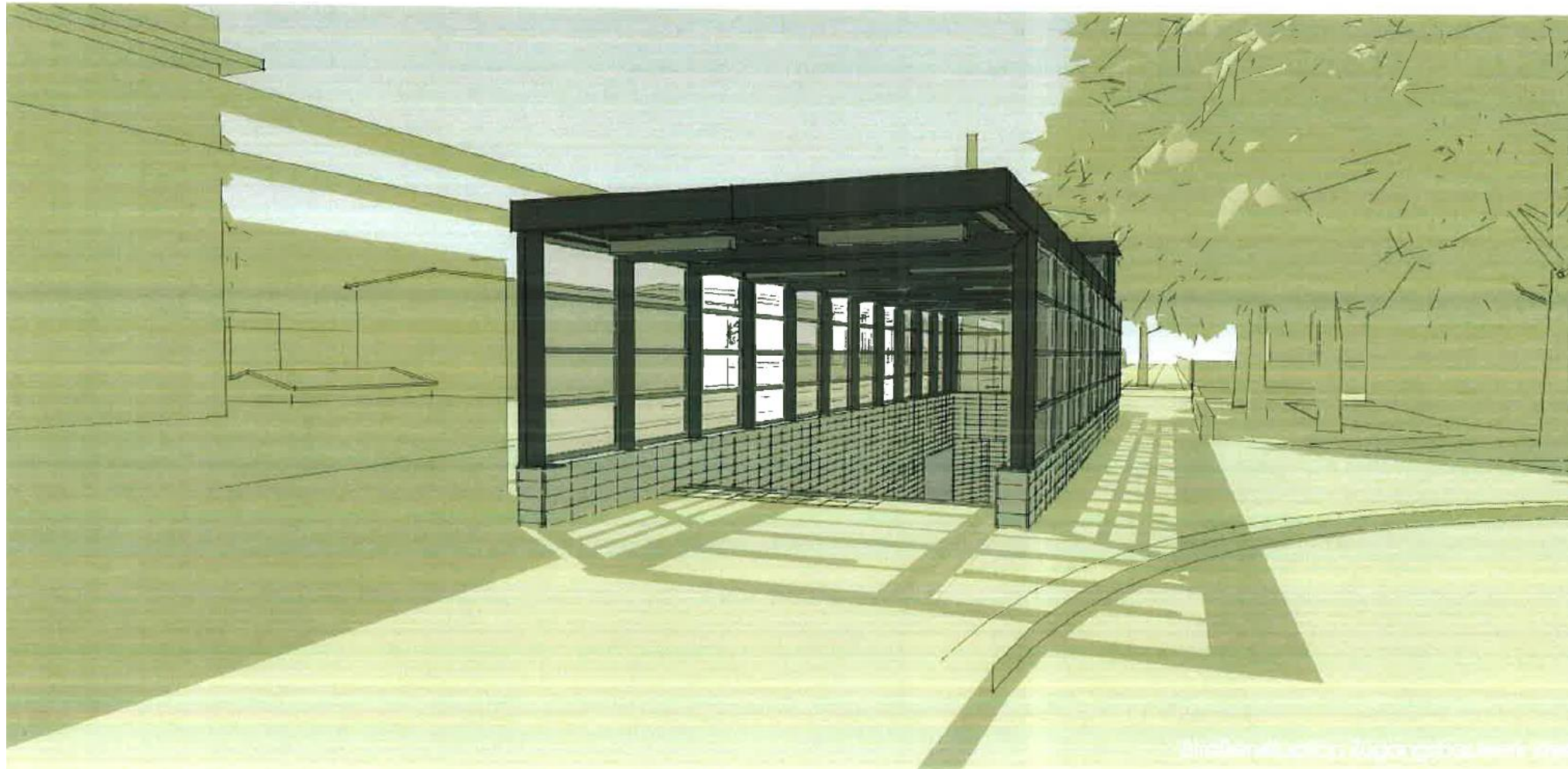
Darstellung Überdachung der Treppenzugänge



Darstellung Überdachung des Treppenzugangs Ostseite



Darstellung Überdachung des Treppenzugangs Westseite



Fußgängerführung während der Baudurchführung

